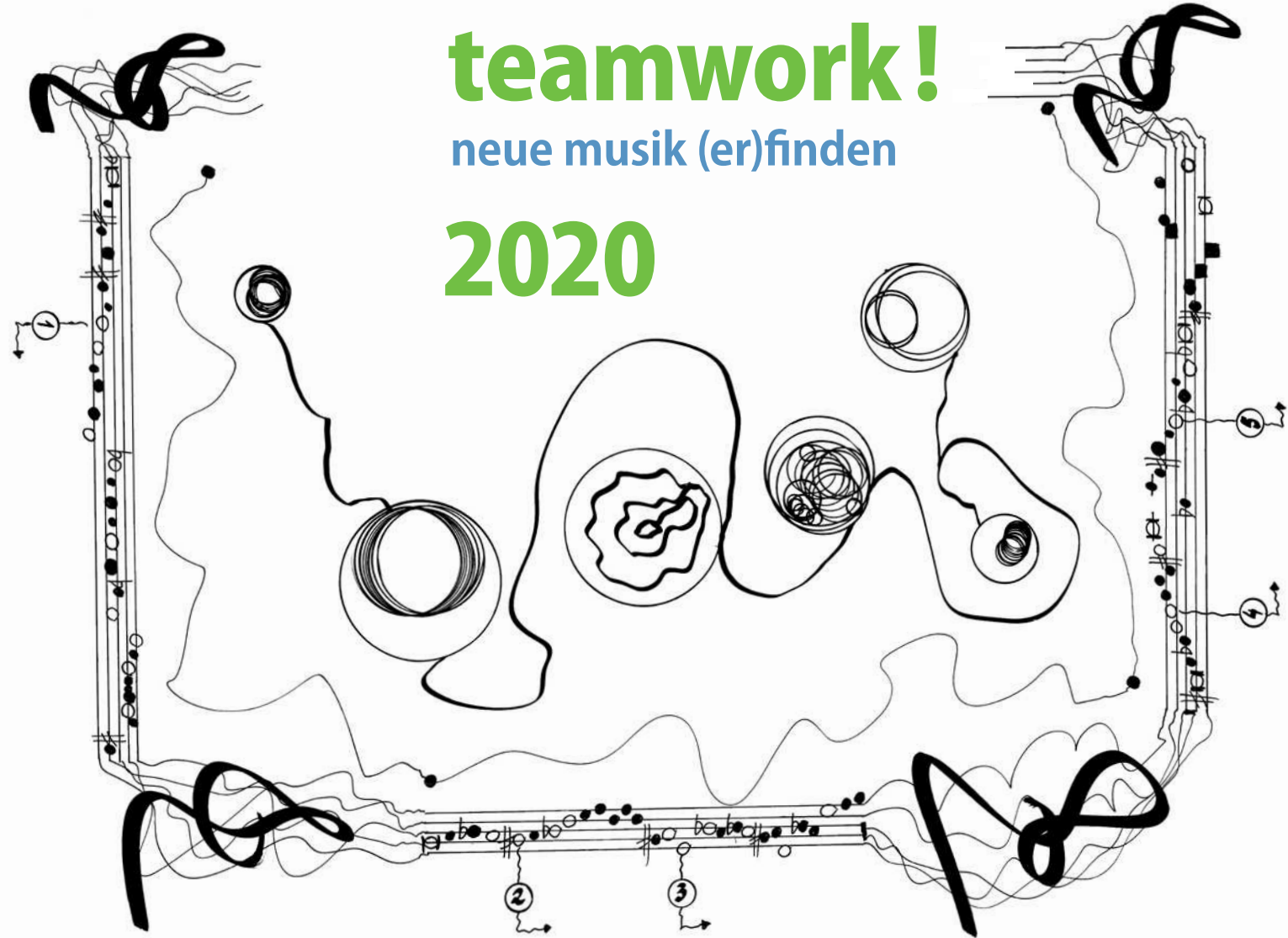


11. BMU-WETTBEWERB

**teamwork!**

neue musik (er)finden

**2020**



Bundesverband Musikunterricht e.V. (BMU)  
Weihergarten 5, 55116 Mainz  
[www.bmu-musik.de](http://www.bmu-musik.de)

Dieser Wettbewerb wird unterstützt von  
der Stiftung Apfelbaum – Lernprojekt für  
Ko-Evolution und Integration.

Ausschnitte aus der  
graphischen Notation  
*Klang & Bühne & Aussicht* (2015)  
von Violeta Dinescu.  
Mit freundlicher Genehmigung  
der Komponistin



BUNDESVERBAND  
MUSIKUNTERRICHT

## AUSSCHREIBUNG



**Beim „teamwork“-Wettbewerb des Bundesverbandes Musikunterricht geht es darum, gemeinsam mit Musik zu experimentieren und mit Klängen und Geräuschen, mit Stimmen und Instrumenten aller Art etwas Neues zu schaffen.**

Ziel ist es, das Erfinden und Gestalten neuer Musik in der Schule zu fördern und das Interesse für den spannenden Bereich der Musik der Gegenwart zu verstärken. Dabei könnt ihr im Team ein eigenes Stück erfinden oder eine bereits bestehende Komposition eines zeitgenössischen Komponisten umsetzen oder auch beides in einem spannenden Projekt miteinander verbinden.

Das Projekt sollte von euch Schülerinnen und Schülern möglichst eigenständig entwickelt werden und eure eigenen kreativen Ideen enthalten.

### TEILNEHMER

Ihr seid ein Schülerensemble, eine Arbeitsgemeinschaft, eine Musikklasse oder ein Musikkurs mit mindestens fünf Personen. Mitmachen können Gruppen aller Schulstufen und Schularten der allgemein bildenden Schulen. Die Besetzung ist frei wählbar.

### PREISE

Ihr könnt Preise in Höhe von 1.500 €, 1.000 € und 500 € gewinnen. Die Preisgelder sollen zweckgebunden für Ausstattungsgegenstände, Medien etc. im Fachbereich Musik der Schule eingesetzt werden.

### ÖFFENTLICHE AUFFÜHRUNG

Auf Vorschlag der Jury bekommt Ihr die Möglichkeit, euer teamwork-Stück im Rahmen des Bundeskongresses Musikunterricht vom 23.-27. September 2020 in Mannheim bei einem Preisträgerkonzert zu präsentieren. Die Reise- und Aufenthaltskosten für euer Ensemble werden übernommen.

### EINSENDUNG

Das müsst Ihr (in fünffacher Ausfertigung) unbedingt einreichen:

- eine schriftliche Dokumentation eures Arbeitsprozesses (ggf. ergänzt durch einen Bericht über eine Aufführung sowie durch Bildmaterial)
- eure zugrunde liegenden Notationen, Partituren, Spielanweisungen etc.
- eine Audioaufzeichnung mit guter Tonqualität (ggf. zusätzliche Videoaufzeichnung)

Zudem in einfacher Ausfertigung

- den offiziellen Anmeldebogen (herunterladbar unter [www.bmu-musik.de](http://www.bmu-musik.de))

**Der Einsendeschluss ist der 31. Mai 2020.**

Schickt eure Unterlagen an folgende Adresse:  
BMU-Bundesgeschäftsstelle  
Stichwort: teamwork! neue musik (er)finden  
Weihergarten 5, 55116 Mainz

Die eingereichten Materialien werden nicht zurück gesandt.

### NOCH FRAGEN ?

Wenn Ihr noch Fragen zum Wettbewerb habt, richtet sie an Ortwin Nimczik:

**[ortwin.nimczik@bmu-musik.de](mailto:ortwin.nimczik@bmu-musik.de)**



## Anmeldebogen

Bitte diesen Bogen in einfacher Ausfertigung gemeinsam mit den Bewerbungsunterlagen **bis zum 31. Mai 2020 (Poststempel)** einsenden an:

Bundesverband Musikunterricht e.V., Stichwort: teamwork!; Weihergarten 5, 55116 Mainz

### Schule

Name	
Postanschrift:	
Beschreibung der Schule (Schulart, Ort, besonderes Profil?)	

### Kontaktdaten

Name des Musiklehrers	
Name des Schulleiters	
Mail-Adresse Schule	
Mail-Adresse Musiklehrer	
Telefon Schule	
Telefon und Mobilnummer privat des Musiklehrers	

### Teilnehmerliste

(bitte separat beifügen mit Namen der beteiligten SchülerInnen, Alter, Geschlecht)

Ort, Datum: \_\_\_\_\_

Unterschrift Musiklehrer \_\_\_\_\_

Unterschrift Schulleiter und Schulstempel \_\_\_\_\_



## **Hinweise zur Bewerbung**

(die in fünffacher Ausfertigung einzureichen ist)

### **Hinweise zur schriftlichen Dokumentation des Arbeitsprozesses:**

Eure Dokumentation sollte Antworten auf folgende Fragen geben:

1. Wer war am Projekt beteiligt?
2. Was war die Ausgangsidee?
3. Was war euer Ziel?
4. Welche Schwierigkeiten mussten überwunden werden?
5. Wie habt ihr das Projekt durchgeführt?
6. Wie lange hat es gedauert?
7. Welche Materialien/ Instrumente habt ihr verwendet?
8. In welcher Form habt ihr vom Ensembleleiter/ der Lehrkraft/ dem Workshopleiter Unterstützung bekommen?

### **Hinweise zur Beschreibung der einzureichenden Notation/ Partitur:**

Erläutert eure eigene Spielanweisung mit einem kurzen erklärenden Kommentar. Beschreibt, auf was ihr bei der Umsetzung der bereits bestehenden Partitur (Komposition) geachtet habt, wie ihr sie umgesetzt habt.

### **Hinweise zur einzureichenden Audio-/Video aufzeichnung (CD/DVD):**

Beschriftet eure CDs/DVDs mit dem Namen des Ensembles und dem Titel des Stückes

**VIEL ERFOLG!**