



# LALE 5

---

# LALE 5

Lernausgangslagenerhebung

In der 5. Jahrgangsstufe

---

Institut für Qualitätsentwicklung im Land Bremen  
(IQHB)  
Am Tabakquartier 60  
28197 Bremen

[iqhb@bildung.bremen.de](mailto:iqhb@bildung.bremen.de)

Informationen  
zu den Ergebnissen

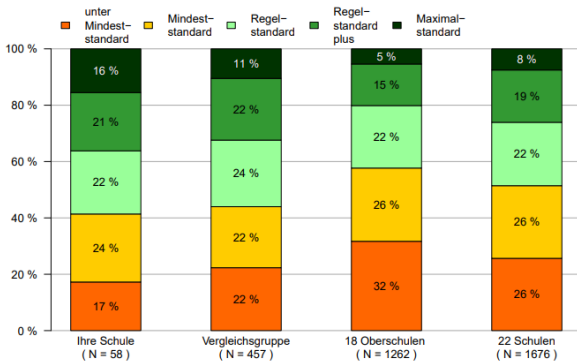
# Ergebnisrückmeldungen

Durch das Online-Testverfahren können die Ergebnisse direkt vom IQHB ausgewertet werden. Eine Dateneingabe, wie beim Papierverfahren, ist nicht mehr nötig. Sobald die Daten ausgewertet wurden, erhalten die Schulen ihre Ergebnisrückmeldungen auf Schul-, Klassen- und Individualebene.

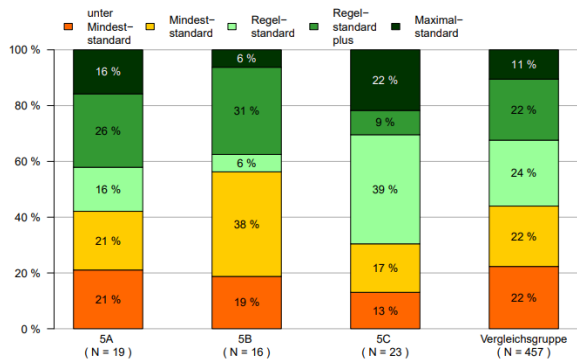
# Beispiele (fiktive Daten)

## Schulrückmeldung

### Leistungsverteilung

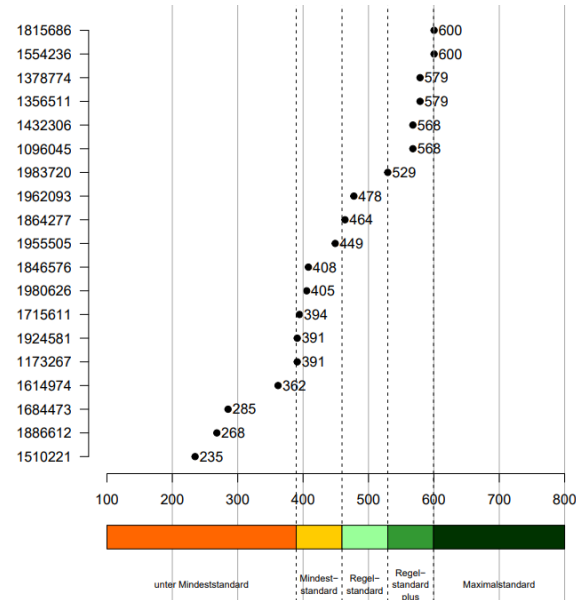


### Leistungsverteilung Parallelklassen



# Klassenrückmeldung

Individuelle Ergebnisse der Schüler:innen



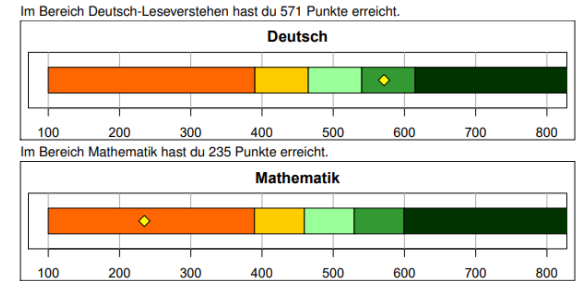
# Besonders an LALE ist:

Der LALE-Test ist **kein Speedtest**. Bearbeiten Schüler:innen nicht alle Aufgaben, weil die Zeit nicht ausreicht, dann werden die Fähigkeiten nur auf Basis der tatsächlich bearbeiteten Aufgaben berechnet.

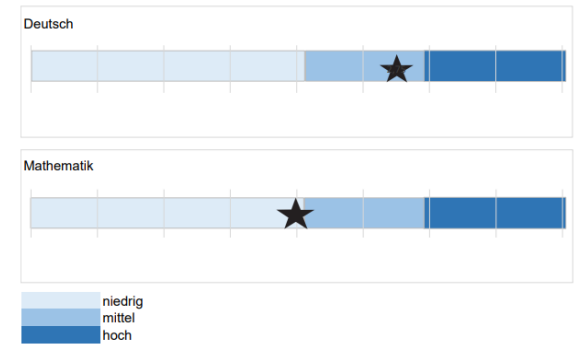
Die Rückmeldungen sind **inklusiv**. Das bedeutet, Ergebnisse von Schüler:innen mit sonderpädagogischen Förderbedarf gehen mit in die Wertung ein. Für Schüler:innen mit sonderpädagogischen Förderbedarf bieten wir spezielle Testversionen mit vermehrt einfachen Aufgaben an.

# Individualrückmeldung

Ergebnisse einer Schüler:in



## Fachliches Selbstkonzept



# Ergebnisworkshops

Um die Schulen bei der Ergebnisinterpretation zu unterstützen, bietet das IQHB Ergebnisworkshops an. Auf verschiedenen Eben erhalten Schulen auf diese Art Impulse für die weitere Arbeit mit den LALE-Ergebnissen.