

StPa-L Leitung und Koordination des Staatlichen Prüfungsamts
Dr. Aydin Gürlevik ☎ 2217

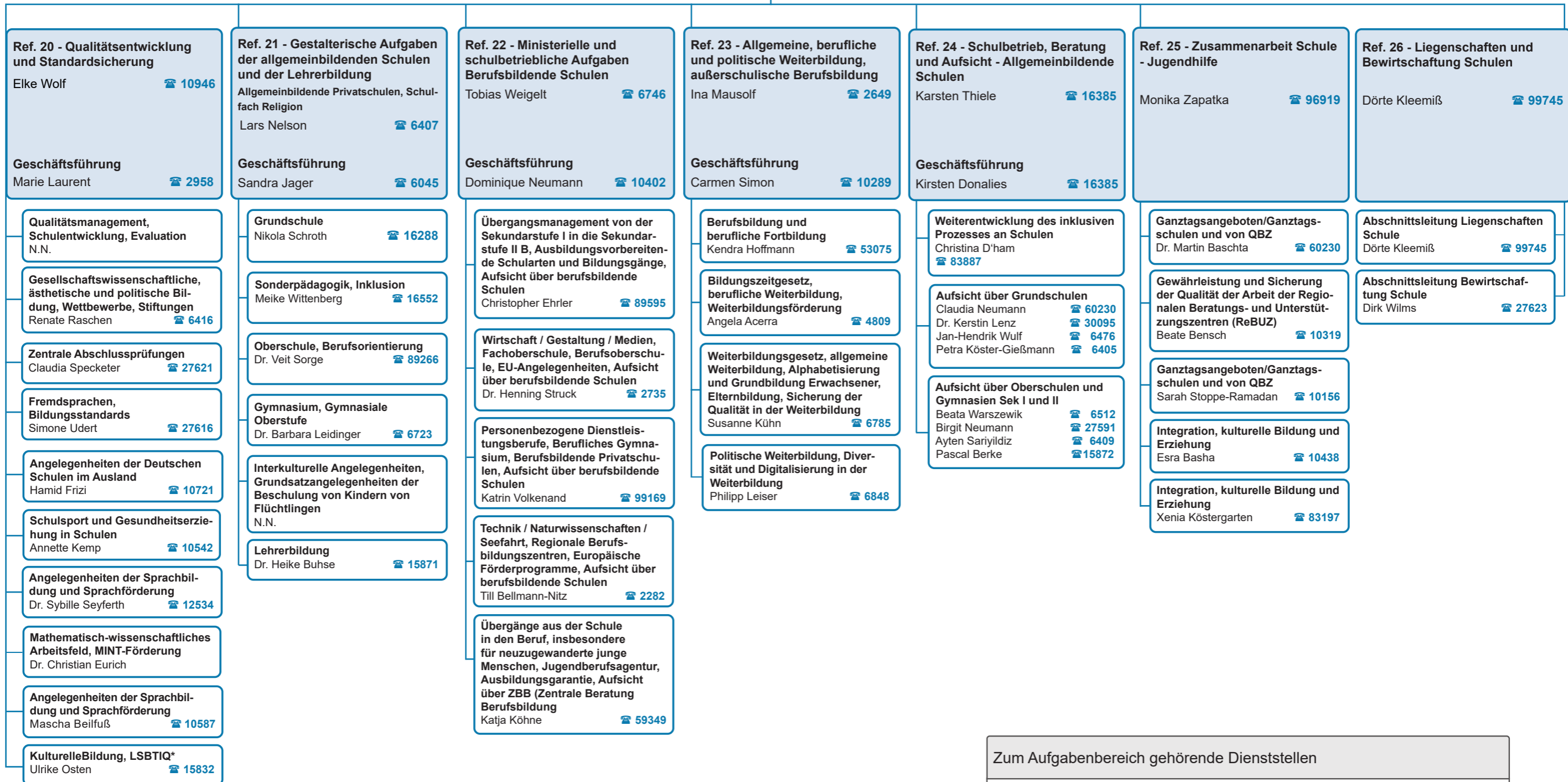
Abteilung 2 Bildung
N.N.

Geschäftsführung
Tanja Jacobsen ☎ 65992

Sekretariat
Michaela Drechsler ☎ 10742

2-2 Angelegenheiten des Schulrechts
Dr. Ulrike Rösler ☎ 2025

2-3 Angelegenheiten des Lehrerausbildungsrechts, des schulbezogenen Sozialrechts, des Anerkennungsrechts
Kerstin Rottmann ☎ 2822



Zum Aufgabenbereich gehörende Dienststellen

- Landesinstitut für Schule (LIS)
- Institut für Qualitätsentwicklung (IQHB)
- Landeszentrale für politische Bildung
- Beratungs- und Unterstützungszentren (ReBUZ)