

# **Unterrichtsausfallstatistik**

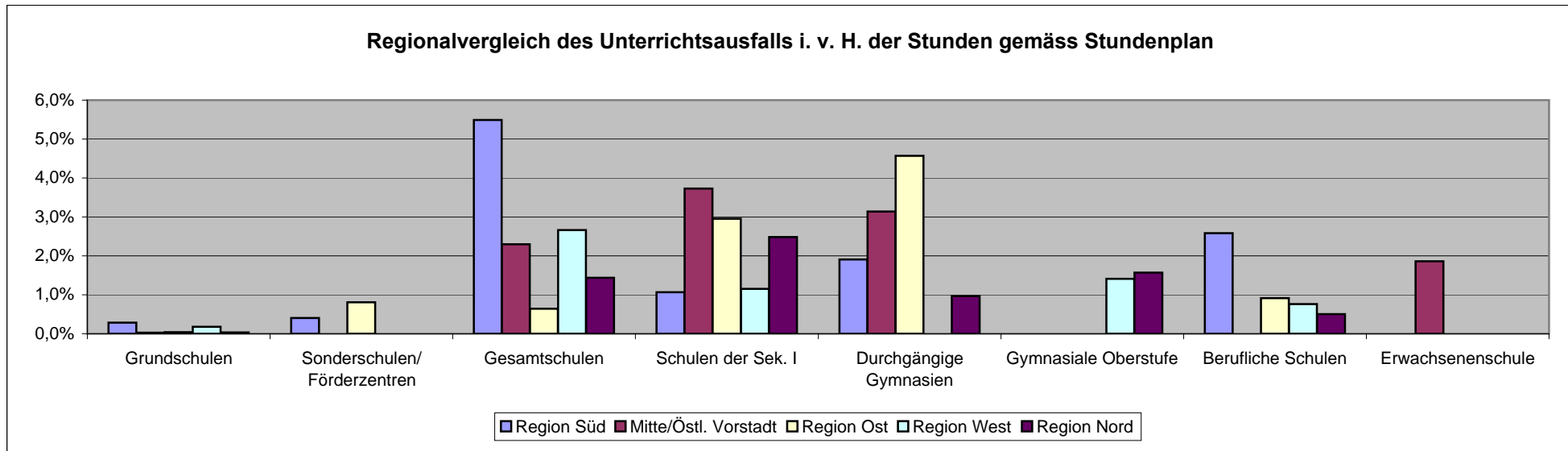
Schuljahr 2011/12

Gesamtübersicht Stadt Bremen nach Schulform (entsprechend der Schulverwaltungseinheiten / Produktgruppen)										Summe Schuljahr 2011/2012							
	Anzahl erfasste Tage	Gesamt	Unterrichtstage der Lehrkräfte						Unterrichtsstunden								
			davon Abwesenheitstage						Gesamt nach Std.-plan	von Abwesenheit betr. Std.		von den betroffenen Stunden					
			Dienst außerh. Schule	Beurlaubung	Krankheit	Fortbildung	sonstige schul. Aktivität	abwesend in %		Std	in %	Vertretung		Mitbetreuung/ Aufgabenst.		Ausfall	
												Std	in %	Std	in %	Std	in %
Grundschulen	201	225.684	828	424	11.601	881	2.685	7,3%	873.332	56.914	6,5%	34.816	4,0%	18.287	2,1%	3.811	0,4%
Förderzentren	201	69.537	66	23	4.899	50	108	7,4%	314.877	25.405	8,1%	8.322	2,6%	14.306	4,5%	2.777	0,9%
Oberschulen	201	364.582	4.817	1.795	21.311	3.611	19.529	14,0%	1.397.704	143.597	10,3%	68.925	4,9%	23.630	1,7%	51.042	3,7%
Durchgängige Gymnasien	201	138.480	1.335	453	6.213	998	4.500	9,7%	476.029	41.661	8,8%	16.470	3,5%	7.661	1,6%	17.530	3,7%
Gymnasiale Oberstufe*	134*	39.897	227	80	1.546	179	490	6,3%	119.191	6.289	5,3%	674	0,6%	2.586	2,2%	3.029	2,5%
Berufliche Schulen	201	10.450	17	8	513	4	56	5,7%	869.027	52.570	6,0%	18.817	2,2%	16.116	1,9%	17.637	2,0%
Erwachsenenschule	201	199.318	1.645	406	8.970	1.135	2.396	7,3%	44.987	2.283	5,1%	74	0,2%	365	0,8%	1.844	4,1%
	<b>179</b>	<b>1.047.948</b>	<b>8.935</b>	<b>3.189</b>	<b>55.053</b>	<b>6.858</b>	<b>29.764</b>	<b>9,9%</b>	<b>4.095.147</b>	<b>328.718</b>	<b>8,0%</b>	<b>148.098</b>	<b>3,6%</b>	<b>82.951</b>	<b>2,0%</b>	<b>97.670</b>	<b>2,4%</b>

\* Einige Schulen wurden in den verwaltungsinternen Betriebsabläufen erst im Laufe des Schuljahres in neue Schulformen umgewandelt. .  
Dies erklärt eine abweichende Anzahl erfasster Tage

Gesamtübersicht Stadt Bremen							Monat: August 2011	
Schulgruppen	Ausgefallene Unterrichtsstunden in v.H. der Unterrichtsstunden gemäß Stundenplan *1)							
	Region Süd	Region Mitte/Östl. Vorstadt	Region Ost	Region West	Region Nord	Gesamt		
Grundschulen	0,3%	0,0%	0,0%	0,2%	0,0%	0,1%		
Sonderschulen/ Förderzentren	0,4%	0,0%	0,8%	0,0%	0,0%	0,4%		
Gesamtschulen	5,5%	2,3%	0,6%	2,7%	1,4%	2,3%		
Schulen der Sek. I	1,1%	3,7%	3,0%	1,2%	2,5%	2,3%		
Durchgängige Gymnasien	1,9%	3,1%	4,6%	0,0%	1,0%	2,7%		
Gymnasiale Oberstufe	0,0%	#DIV/0!	0,0%	1,4%	1,6%	1,5%		
Berufliche Schulen	2,6%	0,0%	0,9%	0,8%	0,5%	1,0%		
Erwachsenenschule	0,0%	1,9%	0,0%	0,0%	0,0%	1,9%		
	<b>1,9%</b>	<b>2,1%</b>	<b>1,5%</b>	<b>0,9%</b>	<b>1,0%</b>	<b>1,4%</b>		

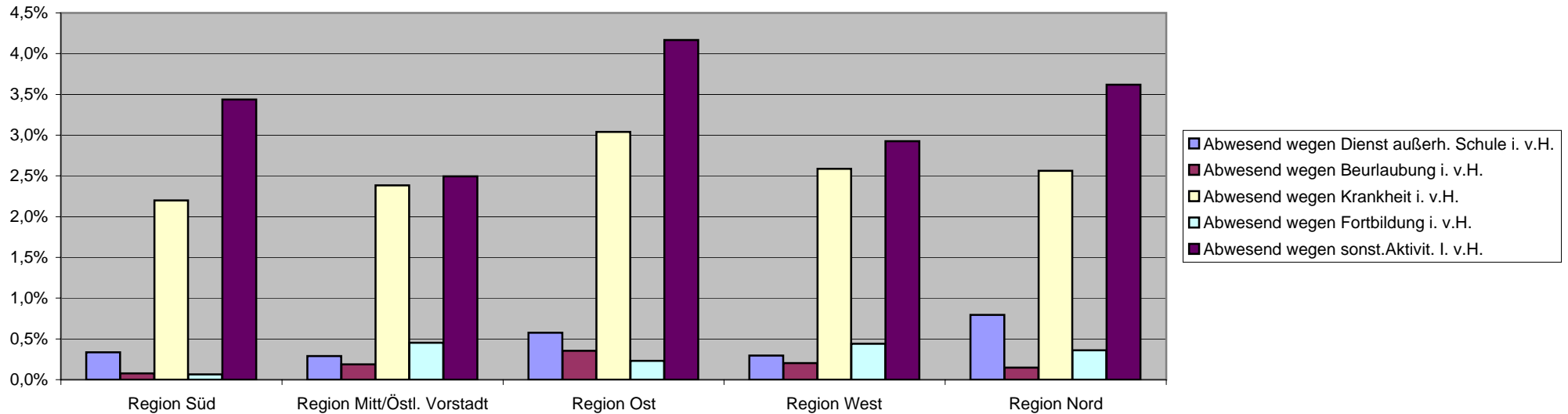
\*1) Es hat weder eine Vertretung noch eine Mitbetreuung bzw. Aufgabenstellung durch eine Lehrkraft stattgefunden.



Bei der Schule für Körperbehinderte und den Schulen für geistig Behinderte ist zu beachten, dass sich die Darstellung in der Unterrichtsausfallstatistik lediglich auf die Lehrkräfte dieser Schulen bezieht und nicht auf die Erzieher/innen, Kinderpflegerinn

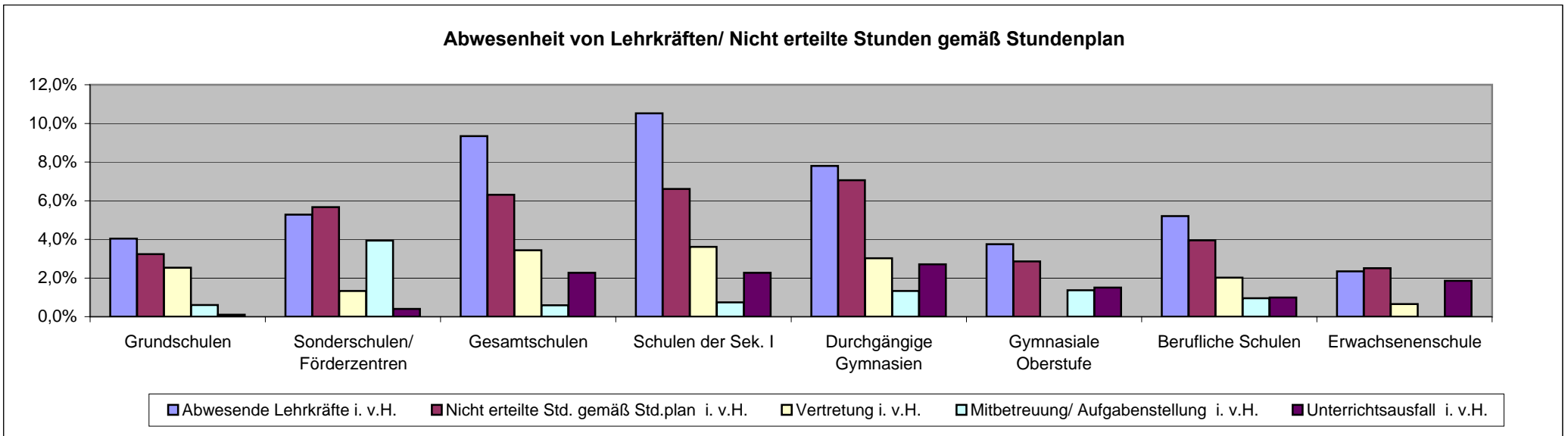
Gesamtübersicht Stadt Bremen nach Regionen			Auswertungsmonat: August 2011										
	Gesamt	Anzahl der Lehrkräfte											
		abwesend wegen											Gesamt abwesend in %
		Dienst außerh. Schule	in % Gesamt	Beur- laub- ung	in % Gesamt	Krank- heit	in % Gesamt	Fort- bildung	in % Gesamt	sonstige schul. Aktivität	in % Gesamt		
Region Süd	922,6	3,1	0,3%	0,7	0,1%	20,3	2,2%	0,6	0,1%	31,7	3,4%	6,1%	
Region Mitt/Östl. Vorstadt	793,3	2,3	0,3%	1,5	0,2%	18,9	2,4%	3,6	0,5%	19,8	2,5%	5,8%	
Region Ost	1.128,1	6,5	0,6%	4,0	0,4%	34,3	3,0%	2,6	0,2%	47,0	4,2%	8,4%	
Region West	1.182,5	3,5	0,3%	2,4	0,2%	30,6	2,6%	5,2	0,4%	34,6	2,9%	6,5%	
Region Nord	1.080,8	8,6	0,8%	1,6	0,1%	27,7	2,6%	3,9	0,4%	39,1	3,6%	7,5%	
	<b>5.107,3</b>	<b>24,0</b>	<b>0,5%</b>	<b>10,2</b>	<b>0,2%</b>	<b>131,8</b>	<b>2,6%</b>	<b>15,9</b>	<b>0,3%</b>	<b>172,2</b>	<b>3,4%</b>	<b>6,9%</b>	

Ausfallgründe der Lehrkräfte



Gesamtübersicht Stadt Bremen nach Schulgruppen																			Monat:		August 2011	
	Anzahl erfasste Tage	Gesamt	Anzahl der Lehrkräfte						Gesamt Std nach Std.-plan	Unterrichtsstunden												
			abwesend wegen							davon durch Ausfall betr. Std		von den betroffenen Stunden										
			Dienst- außerh. Schule	Beur- laub- ung	Krank- heit	Fort- bildung	sonstige			abwes- end in %	Std	in %	Mitbetreuung/ Aufgabenst.			Ausfall						
							schul. Aktivität						Std	in %	Std	in %	Std	in %				
Grundschulen	10	1.106	2	1	26	2	13	4,0%	42.792	1.387	3,2%	1.085	2,5%	257	0,6%	45	0,1%					
Sonderschulen/ Förderzentren	10	341	0	0	18	0	0	5,3%	15.420	874	5,7%	205	1,3%	608	3,9%	62	0,4%					
Gesamtschulen	10	746	3	2	20	2	42	9,3%	28.272	1.782	6,3%	973	3,4%	166	0,6%	643	2,3%					
Schulen der Sek. I	10	1.045	9	4	22	3	72	10,5%	39.602	2.618	6,6%	1.428	3,6%	292	0,7%	898	2,3%					
Durchgängige Gymnasien	10	669	7	2	15	4	25	7,8%	23.935	1.691	7,1%	724	3,0%	319	1,3%	648	2,7%					
Gymnasiale Oberstufe	7	198	1	0	3	0	3	3,7%	5.938	170	2,9%	0	0,0%	81	1,4%	89	1,5%					
Berufliche Schulen	10	1.003	3	1	27	4	18	5,2%	43.913	1.736	4,0%	884	2,0%	417	0,9%	435	1,0%					
Erwachsenenschule	10	55	0	0	1	0	0	2,3%	2.150	54	2,5%	14	0,7%	0	0,0%	40	1,9%					
	<b>9,6</b>	<b>5.107,3</b>	<b>24,0</b>	<b>10,2</b>	<b>131,8</b>	<b>15,9</b>	<b>172,2</b>	<b>6,9%</b>	<b>202.022</b>	<b>10.312</b>	<b>5,1%</b>	<b>5.312</b>	<b>2,6%</b>	<b>2.140</b>	<b>1,1%</b>	<b>2.860</b>	<b>1,4%</b>					

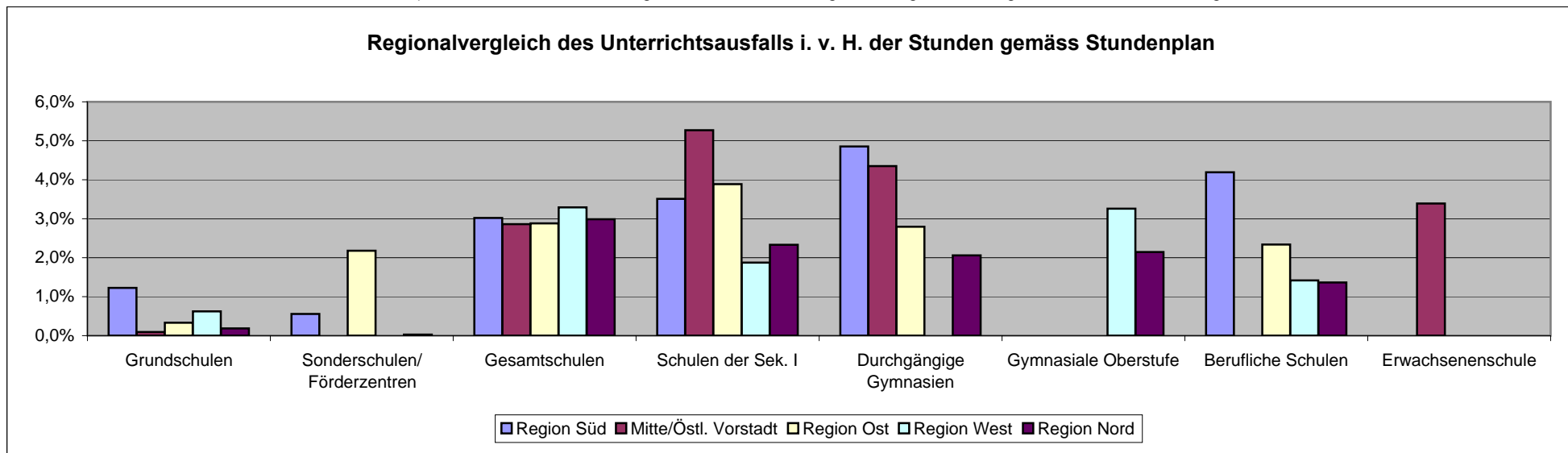
Sonstige schul. Aktivitäten: Klassenfahrten, Betreuung Praktika, Elternsprechtage, Konferenzen, innerschulische Prüfungen/ Fachtagungen



Bei der Schule für Körperbehinderte und den Schulen für geistig Behinderte ist zu beachten, dass sich die Darstellung in der Unterrichtsausfallstatistik lediglich auf die Lehrkräfte dieser Schulen bezieht und nicht auf die Erzieher/innen, Kinderpflegerinn

Gesamtübersicht Stadt Bremen							Monat: September 2011	
Schulgruppen	Ausgefallene Unterrichtsstunden in v.H. der Unterrichtsstunden gemäß Stundenplan *1)							
	Region Süd	Region Mitte/Östl. Vorstadt	Region Ost	Region West	Region Nord	Gesamt		
Grundschulen	1,2%	0,1%	0,3%	0,6%	0,2%	0,5%		
Sonderschulen/ Förderzentren	0,6%	0,0%	2,2%	0,0%	0,0%	1,0%		
Gesamtschulen	3,0%	2,9%	2,9%	3,3%	3,0%	3,0%		
Schulen der Sek. I	3,5%	5,3%	3,9%	1,9%	2,3%	3,3%		
Durchgängige Gymnasien	4,9%	4,4%	2,8%	0,0%	2,1%	3,9%		
Gymnasiale Oberstufe	0,0%	#DIV/0!	0,0%	3,3%	2,1%	2,6%		
Berufliche Schulen	4,2%	0,0%	2,3%	1,4%	1,4%	1,9%		
Erwachsenenschule	0,0%	3,4%	0,0%	0,0%	0,0%	3,4%		
	<b>3,1%</b>	<b>3,0%</b>	<b>2,4%</b>	<b>1,6%</b>	<b>1,5%</b>	<b>2,2%</b>		

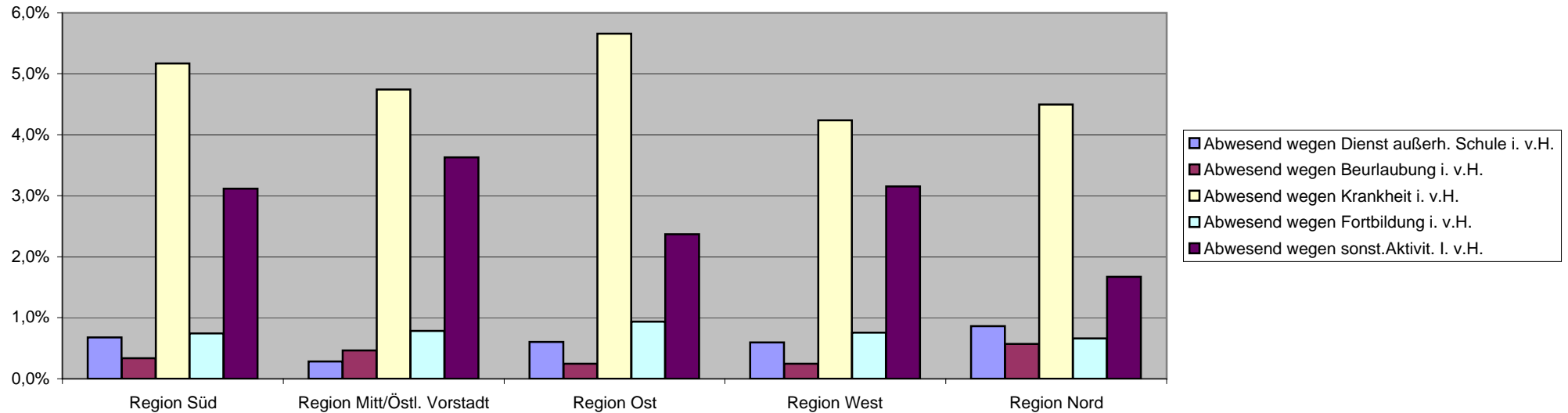
\*1) Es hat weder eine Vertretung noch eine Mitbetreuung bzw. Aufgabenstellung durch eine Lehrkraft stattgefunden.



Bei der Schule für Körperbehinderte und den Schulen für geistig Behinderte ist zu beachten, dass sich die Darstellung in der Unterrichtsausfallstatistik lediglich auf die Lehrkräfte dieser Schulen bezieht und nicht auf die Erzieher/innen, Kinderpflegerinn

Gesamtübersicht Stadt Bremen nach Regionen			Auswertungsmonat: September 2011											
			Gesamt	Anzahl der Lehrkräfte abwesend wegen										Gesamt abwesend in %
				Dienst außerh. Schule	in % Gesamt	Beurlaubung	in % Gesamt	Krankheit	in % Gesamt	Fortbildung	in % Gesamt	sonstige schul. Aktivität	in % Gesamt	
Region Süd	936,3	6,4	0,7%	3,1	0,3%	48,4	5,2%	7,0	0,7%	29,2	3,1%	10,1%		
Region Mitt/Östl. Vorstadt	804,7	2,3	0,3%	3,7	0,5%	38,2	4,7%	6,3	0,8%	29,2	3,6%	9,9%		
Region Ost	1.131,3	6,8	0,6%	2,8	0,2%	64,0	5,7%	10,6	0,9%	26,8	2,4%	9,8%		
Region West	1.232,5	7,3	0,6%	3,0	0,2%	52,2	4,2%	9,3	0,8%	38,9	3,2%	9,0%		
Region Nord	1.084,3	9,4	0,9%	6,2	0,6%	48,8	4,5%	7,2	0,7%	18,1	1,7%	8,3%		
	<b>5.189,2</b>	<b>32,1</b>	<b>0,6%</b>	<b>18,9</b>	<b>0,4%</b>	<b>251,6</b>	<b>4,8%</b>	<b>40,4</b>	<b>0,8%</b>	<b>142,2</b>	<b>2,7%</b>	<b>9,4%</b>		

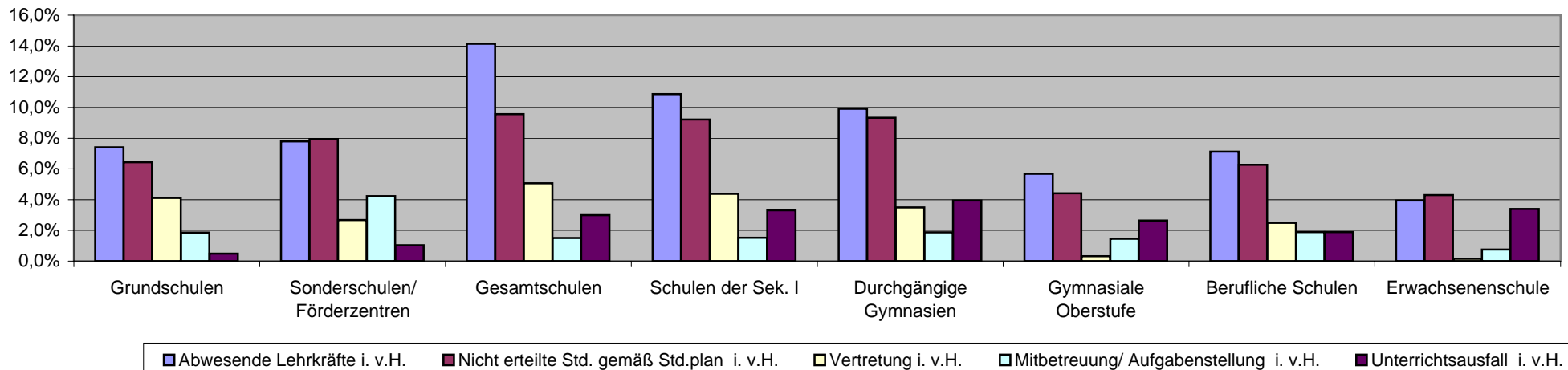
Ausfallgründe der Lehrkräfte



Gesamtübersicht Stadt Bremen nach Schulgruppen																			Monat:		September 2011	
	Anzahl erfasste Tage	Gesamt	Anzahl der Lehrkräfte						Gesamt Std nach Std.-plan	Unterrichtsstunden												
			abwesend wegen							davon durch Ausfall betr. Std		von den betroffenen Stunden										
			Dienst- außerh. Schule	Beur- laub- ung	Krank- heit	Fort- bildung	sonstige			abwes- end in %	Std	in %	Vertretung		Mitbetreuung/ Aufgabenst.		Ausfall					
							schul. Aktivität	in %					Std	in %	Std	in %	Std	in %				
Grundschulen	22	1.116	4	2	51	7	19	7,4%	94.648	6.096	6,4%	3.886	4,1%	1.759	1,9%	451	0,5%					
Sonderschulen/ Förderzentren	22	341	1	0	25	0	1	7,8%	33.909	2.691	7,9%	906	2,7%	1.436	4,2%	350	1,0%					
Gesamtschulen	22	749	4	9	39	7	48	14,1%	62.501	5.976	9,6%	3.170	5,1%	937	1,5%	1.869	3,0%					
Schulen der Sek. I	22	1.108	10	4	54	13	39	10,9%	87.926	8.103	9,2%	3.849	4,4%	1.337	1,5%	2.917	3,3%					
Durchgängige Gymnasien	22	680	5	3	31	4	24	9,9%	52.759	4.918	9,3%	1.843	3,5%	992	1,9%	2.083	3,9%					
Gymnasiale Oberstufe	22	198	2	0	6	1	2	5,7%	13.028	576	4,4%	41	0,3%	190	1,5%	345	2,6%					
Berufliche Schulen	22	998	6	1	45	8	11	7,1%	96.062	6.024	6,3%	2.396	2,5%	1.815	1,9%	1.813	1,9%					
Erwachsenenschule	22	55	0	0	2	0	0	4,0%	4.744	204	4,3%	7	0,1%	36	0,8%	161	3,4%					
	<b>21,1</b>	<b>5.189,2</b>	<b>32,1</b>	<b>18,9</b>	<b>251,6</b>	<b>40,4</b>	<b>142,2</b>	<b>9,4%</b>	<b>445.577</b>	<b>34.588</b>	<b>7,8%</b>	<b>16.097</b>	<b>3,6%</b>	<b>8.502</b>	<b>1,9%</b>	<b>9.989</b>	<b>2,2%</b>					

Sonstige schul. Aktivitäten: Klassenfahrten, Betreuung Praktika, Elternsprechtage, Konferenzen, innerschulische Prüfungen/ Fachtagungen

Abwesenheit von Lehrkräften/ Nicht erteilte Stunden gemäß Stundenplan

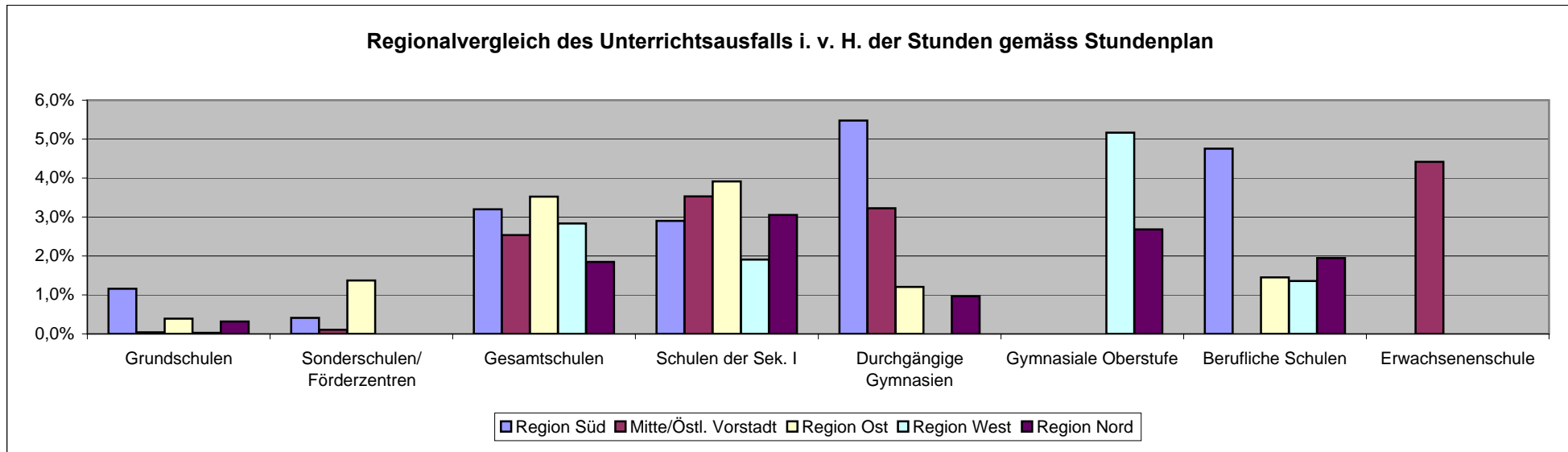


Bei der Schule für Körperbehinderte und den Schulen für geistig Behinderte ist zu beachten, dass sich die Darstellung in der Unterrichtsausfallstatistik lediglich auf die Lehrkräfte dieser Schulen bezieht und nicht auf die Erzieher/innen, Kinderpflegerinn



Gesamtübersicht Stadt Bremen							Monat:		Oktober 2011	
Schulgruppen	Ausgefallene Unterrichtsstunden in v.H. der Unterrichtsstunden gemäß Stundenplan *1)						Gesamt			
	Region Süd	Region Mitte/Östl. Vorstadt	Region Ost	Region West	Region Nord					
Grundschulen	1,2%	0,0%	0,4%	0,0%	0,3%	0,4%				
Sonderschulen/ Förderzentren	0,4%	0,1%	1,4%	0,0%	0,0%	0,7%				
Gesamtschulen	3,2%	2,5%	3,5%	2,8%	1,8%	2,7%				
Schulen der Sek. I	2,9%	3,5%	3,9%	1,9%	3,1%	3,2%				
Durchgängige Gymnasien	5,5%	3,2%	1,2%	0,0%	1,0%	3,2%				
Gymnasiale Oberstufe	0,0%	#DIV/0!	0,0%	5,2%	2,7%	3,8%				
Berufliche Schulen	4,8%	0,0%	1,4%	1,4%	2,0%	2,0%				
Erwachsenenschule	0,0%	4,4%	0,0%	0,0%	0,0%	4,4%				
	<b>3,2%</b>	<b>2,4%</b>	<b>2,2%</b>	<b>1,6%</b>	<b>1,6%</b>	<b>2,1%</b>				

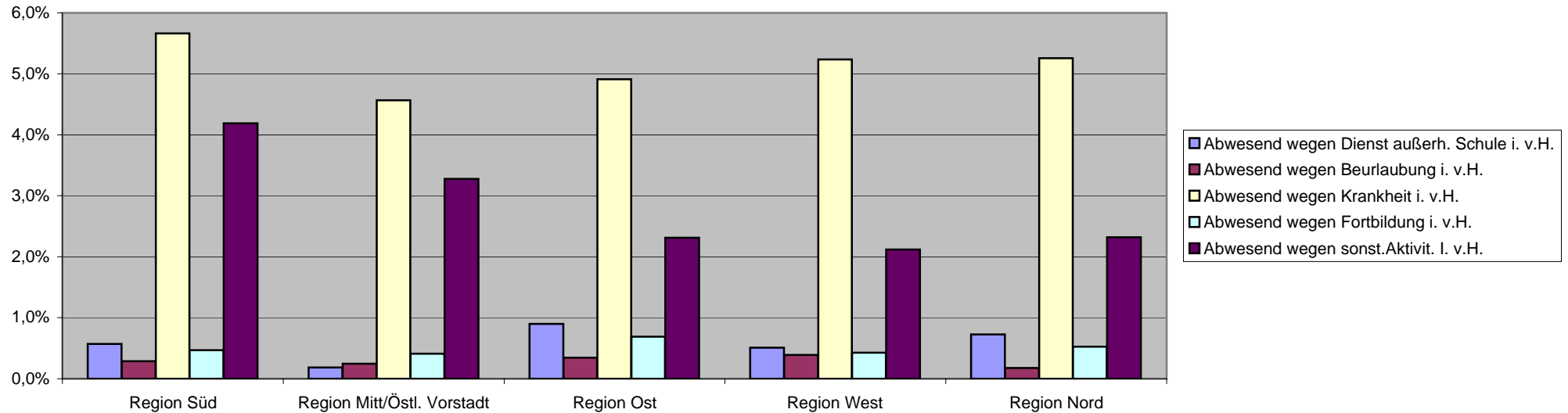
\*1) Es hat weder eine Vertretung noch eine Mitbetreuung bzw. Aufgabenstellung durch eine Lehrkraft stattgefunden.



Bei der Schule für Körperbehinderte und den Schulen für geistig Behinderte ist zu beachten, dass sich die Darstellung in der Unterrichtsausfallstatistik lediglich auf die Lehrkräfte dieser Schulen bezieht und nicht auf die Erzieher/innen, Kinderpflegerinnen

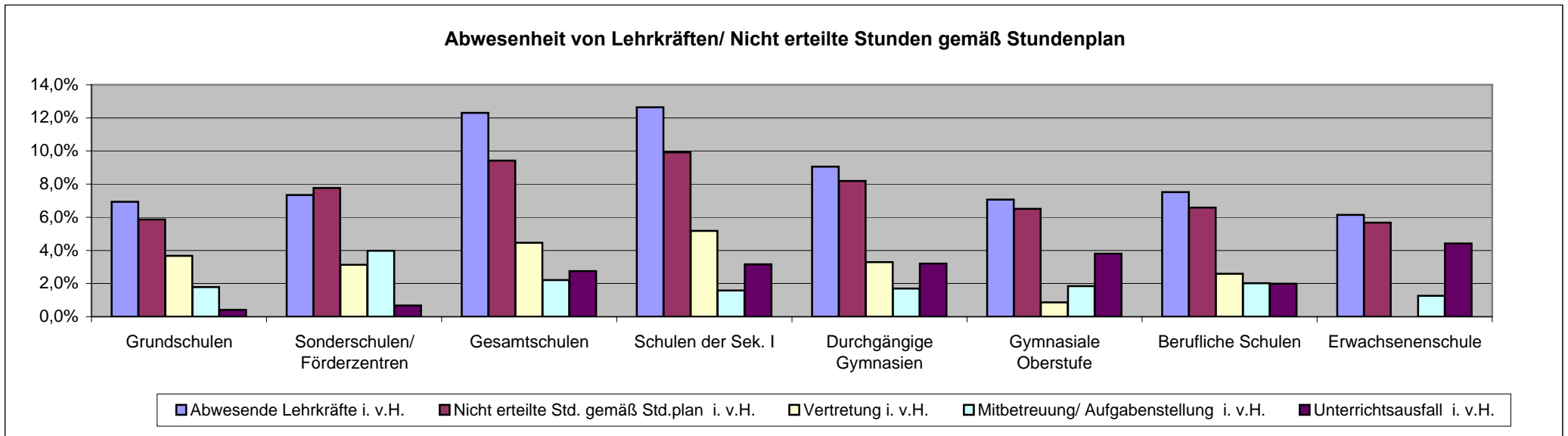
Gesamtübersicht Stadt Bremen nach Regionen			Auswertungsmonat: Oktober 2011											
			Gesamt	Anzahl der Lehrkräfte abwesend wegen										Gesamt abwesend in %
				Dienst außerh. Schule	in % Gesamt	Beurlaubung	in % Gesamt	Krankheit	in % Gesamt	Fortbildung	in % Gesamt	sonstige schul. Aktivität	in % Gesamt	
Region Süd	943,0	5,4	0,6%	2,7	0,3%	53,4	5,7%	4,4	0,5%	39,5	4,2%	11,2%		
Region Mitt/Östl. Vorstadt	805,6	1,5	0,2%	2,0	0,2%	36,8	4,6%	3,3	0,4%	26,4	3,3%	8,7%		
Region Ost	1.133,8	10,2	0,9%	3,9	0,3%	55,7	4,9%	7,8	0,7%	26,2	2,3%	9,2%		
Region West	1.176,1	6,0	0,5%	4,6	0,4%	61,6	5,2%	5,0	0,4%	24,9	2,1%	8,7%		
Region Nord	1.086,4	7,9	0,7%	1,9	0,2%	57,1	5,3%	5,7	0,5%	25,2	2,3%	9,0%		
	<b>5.144,9</b>	<b>31,0</b>	<b>0,6%</b>	<b>15,1</b>	<b>0,3%</b>	<b>264,6</b>	<b>5,1%</b>	<b>26,2</b>	<b>0,5%</b>	<b>142,2</b>	<b>2,8%</b>	<b>9,3%</b>		

Ausfallgründe der Lehrkräfte



Gesamtübersicht Stadt Bremen nach Schulgruppen																			Monat:		Oktober 2011	
	Anzahl erfasste Tage	Gesamt	Anzahl der Lehrkräfte						Gesamt Std nach Std.-plan	Unterrichtsstunden												
			abwesend wegen							davon durch Ausfall betr. Std		von den betroffenen Stunden										
			Dienst- außerh. Schule	Beur- laub- ung	Krank- heit	Fort- bildung	sonstige			abwes- end in %	Std	in %	Vertretung		Mitbetreuung/ Aufgabenst.		Ausfall					
							schul. Aktivität	in %					Std	in %	Std	in %	Std	in %				
Grundschulen	10	1.124	3	3	53	5	15	6,9%	43.369	2.544	5,9%	1.592	3,7%	776	1,8%	176	0,4%					
Sonderschulen/ Förderzentren	10	342	0	0	25	0	0	7,3%	15.464	1.202	7,8%	483	3,1%	616	4,0%	103	0,7%					
Gesamtschulen	10	749	9	4	42	4	34	12,3%	28.620	2.697	9,4%	1.277	4,5%	633	2,2%	787	2,7%					
Schulen der Sek. I	10	1.055	8	6	60	9	50	12,6%	40.254	3.993	9,9%	2.085	5,2%	636	1,6%	1.272	3,2%					
Durchgängige Gymnasien	10	680	4	2	26	4	25	9,1%	24.034	1.969	8,2%	791	3,3%	407	1,7%	771	3,2%					
Gymnasiale Oberstufe	7	198	1	0	11	1	2	7,1%	5.934	386	6,5%	51	0,9%	109	1,8%	226	3,8%					
Berufliche Schulen	10	997	6	1	48	3	17	7,5%	43.721	2.879	6,6%	1.131	2,6%	881	2,0%	867	2,0%					
Erwachsenenschule	10	55	0	0	3	0	1	6,1%	2.150	122	5,7%	0	0,0%	27	1,3%	95	4,4%					
	<b>9,6</b>	<b>5.144,9</b>	<b>31,0</b>	<b>15,1</b>	<b>264,6</b>	<b>26,2</b>	<b>142,2</b>	<b>9,3%</b>	<b>203.546</b>	<b>15.792</b>	<b>7,8%</b>	<b>7.410</b>	<b>3,6%</b>	<b>4.085</b>	<b>2,0%</b>	<b>4.297</b>	<b>2,1%</b>					

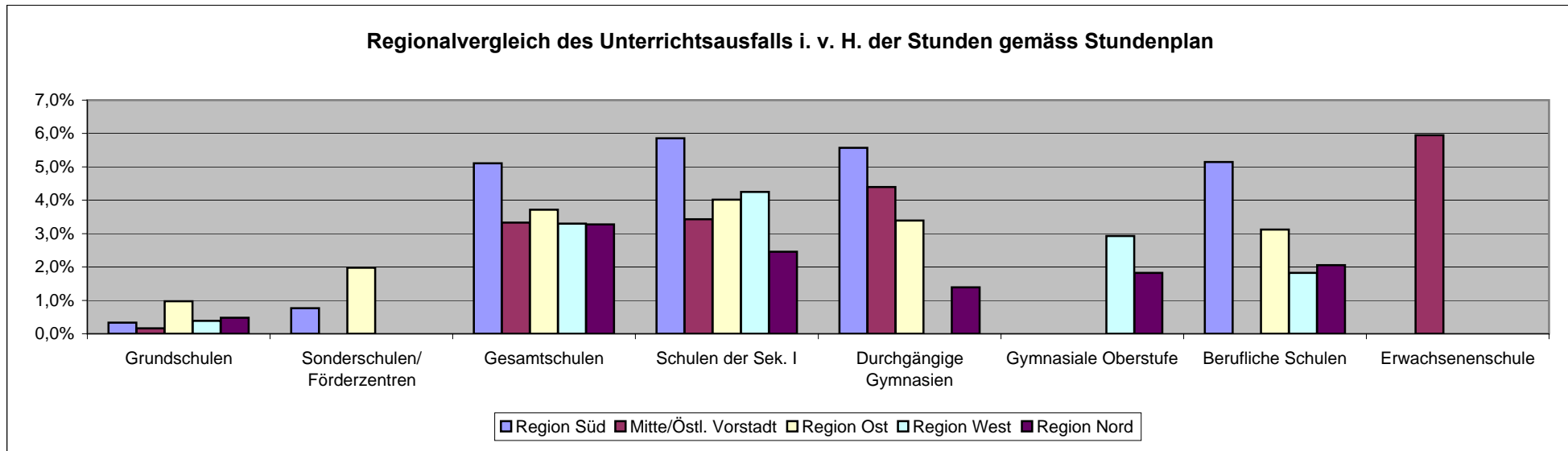
Sonstige schul. Aktivitäten: Klassenfahrten, Betreuung Praktika, Elternsprechtage, Konferenzen, innerschulische Prüfungen/ Fachtagungen



Bei der Schule für Körperbehinderte und den Schulen für geistig Behinderte ist zu beachten, dass sich die Darstellung in der Unterrichtsausfallstatistik lediglich auf die Lehrkräfte dieser Schulen bezieht und nicht auf die Erzieher/innen, Kinderpflegerinn

Gesamtübersicht Stadt Bremen							Monat: November 2011	
Schulgruppen	Ausgefallene Unterrichtsstunden in v.H. der Unterrichtsstunden gemäß Stundenplan *1)							
	Region Süd	Region Mitte/Östl. Vorstadt	Region Ost	Region West	Region Nord	Gesamt		
Grundschulen	0,3%	0,2%	1,0%	0,4%	0,5%	0,5%		
Sonderschulen/ Förderzentren	0,8%	0,0%	2,0%	0,0%	0,0%	1,0%		
Gesamtschulen	5,1%	3,3%	3,7%	3,3%	3,3%	3,7%		
Schulen der Sek. I	5,9%	3,4%	4,0%	4,2%	2,5%	4,0%		
Durchgängige Gymnasien	5,6%	4,4%	3,4%	0,0%	1,4%	4,1%		
Gymnasiale Oberstufe	0,0%	#DIV/0!	0,0%	2,9%	1,8%	2,3%		
Berufliche Schulen	5,1%	0,0%	3,1%	1,8%	2,1%	2,5%		
Erwachsenenschule	0,0%	5,9%	0,0%	0,0%	0,0%	5,9%		
	<b>3,9%</b>	<b>3,0%</b>	<b>2,8%</b>	<b>2,2%</b>	<b>1,7%</b>	<b>2,6%</b>		

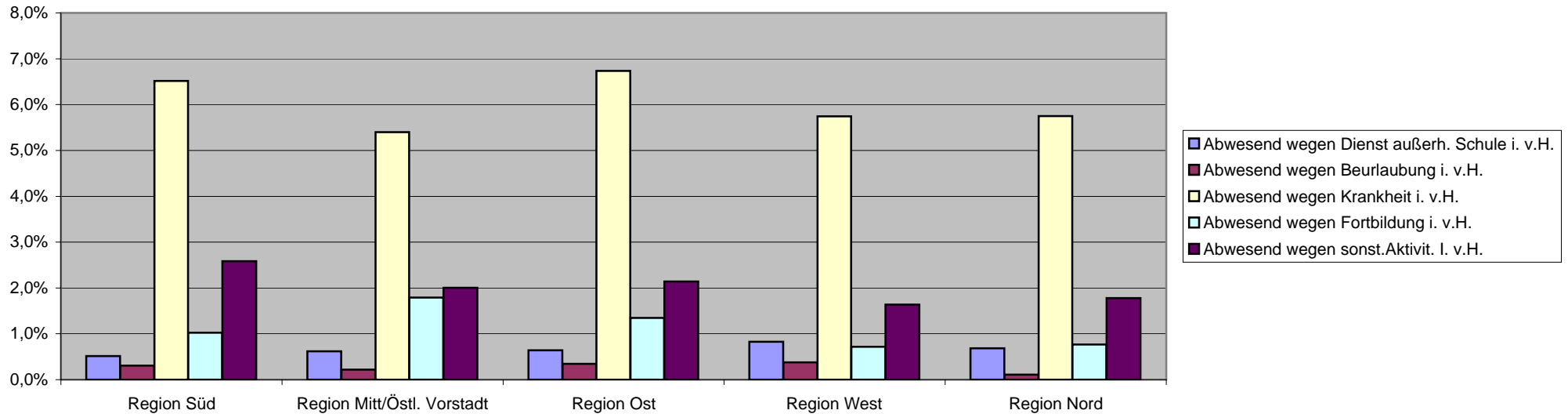
\*1) Es hat weder eine Vertretung noch eine Mitbetreuung bzw. Aufgabenstellung durch eine Lehrkraft stattgefunden.



Bei der Schule für Körperbehinderte und den Schulen für geistig Behinderte ist zu beachten, dass sich die Darstellung in der Unterrichtsausfallstatistik lediglich auf die Lehrkräfte dieser Schulen bezieht und nicht auf die Erzieher/innen, Kinderpflegerinn

Gesamtübersicht Stadt Bremen nach Regionen			Auswertungsmonat: November 2011										
	Gesamt	Anzahl der Lehrkräfte											
		abwesend wegen											Gesamt abwesend in %
		Dienst außerh. Schule	in % Gesamt	Beur- laub- ung	in % Gesamt	Krank- heit	in % Gesamt	Fort- bildung	in % Gesamt	sonstige schul. Aktivität	in % Gesamt		
Region Süd	943,5	4,8	0,5%	2,9	0,3%	61,5	6,5%	9,7	1,0%	24,4	2,6%	11,0%	
Region Mitt/Östl. Vorstadt	805,1	5,0	0,6%	1,8	0,2%	43,5	5,4%	14,4	1,8%	16,1	2,0%	10,0%	
Region Ost	1.146,6	7,3	0,6%	3,9	0,3%	77,2	6,7%	15,4	1,3%	24,5	2,1%	11,2%	
Region West	1.170,0	9,7	0,8%	4,4	0,4%	67,2	5,7%	8,4	0,7%	19,1	1,6%	9,3%	
Region Nord	1.091,3	7,5	0,7%	1,2	0,1%	62,8	5,8%	8,4	0,8%	19,4	1,8%	9,1%	
	<b>5.156,5</b>	<b>34,3</b>	<b>0,7%</b>	<b>14,2</b>	<b>0,3%</b>	<b>312,2</b>	<b>6,1%</b>	<b>56,3</b>	<b>1,1%</b>	<b>103,6</b>	<b>2,0%</b>	<b>10,1%</b>	

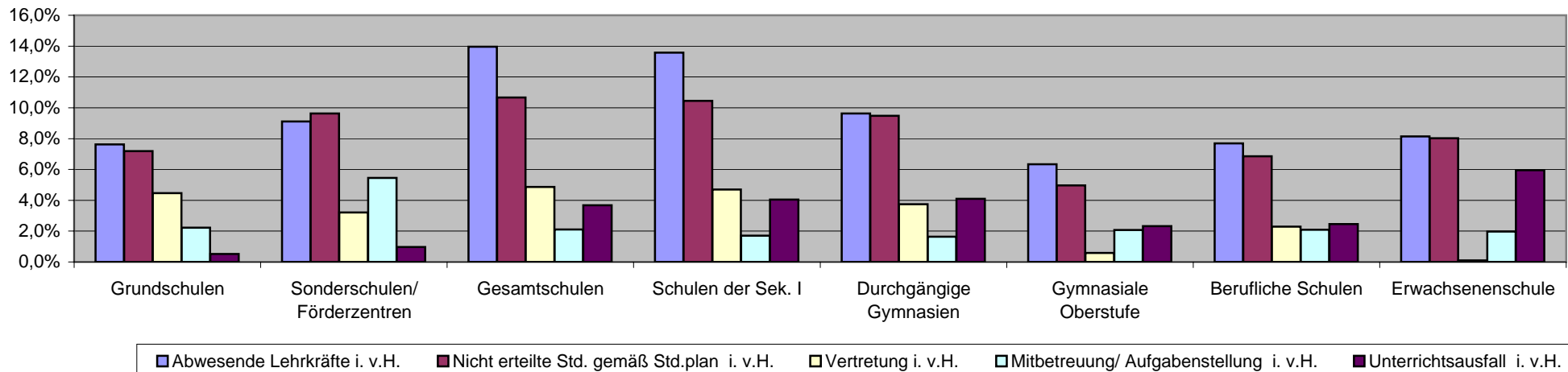
Ausfallgründe der Lehrkräfte



Gesamtübersicht Stadt Bremen nach Schulgruppen																			Monat:		November 2011	
	Anzahl erfasste Tage	Gesamt	Anzahl der Lehrkräfte						Gesamt Std nach Std.-plan	Unterrichtsstunden												
			abwesend wegen							davon durch Ausfall betr. Std		von den betroffenen Stunden										
			Dienst- außerh. Schule	Beur- laub- ung	Krank- heit	Fort- bildung	sonstige			abwes- en in %	Std	in %	Vertretung		Mitbetreuung/ Aufgabenst.		Ausfall					
							Aktivität						Std	in %	Std	in %	Std	in %				
Grundschulen	22	1.128	4	1	65	8	8	7,6%	96.349	6.925	7,2%	4.297	4,5%	2.135	2,2%	493	0,5%					
Sonderschulen/ Förderzentren	22	343	0	0	30	0	0	9,1%	34.269	3.301	9,6%	1.103	3,2%	1.869	5,5%	330	1,0%					
Gesamtschulen	22	749	9	2	53	11	30	14,0%	62.961	6.711	10,7%	3.063	4,9%	1.330	2,1%	2.318	3,7%					
Schulen der Sek. I	22	1.058	9	7	66	19	41	13,6%	88.796	9.274	10,4%	4.176	4,7%	1.510	1,7%	3.588	4,0%					
Durchgängige Gymnasien	22	684	5	1	35	10	14	9,6%	51.482	4.882	9,5%	1.931	3,8%	841	1,6%	2.110	4,1%					
Gymnasiale Oberstufe	15	197	1	0	9	1	1	6,3%	13.076	650	5,0%	76	0,6%	270	2,1%	304	2,3%					
Berufliche Schulen	22	997	6	2	53	7	10	7,7%	95.694	6.555	6,8%	2.196	2,3%	2.001	2,1%	2.358	2,5%					
Erwachsenenschule	22	56	1	0	4	0	0	8,1%	4.724	379	8,0%	5	0,1%	93	2,0%	281	5,9%					
	<b>21,0</b>	<b>5.156,5</b>	<b>34,3</b>	<b>14,2</b>	<b>312,2</b>	<b>56,3</b>	<b>103,6</b>	<b>10,1%</b>	<b>447.351</b>	<b>38.677</b>	<b>8,6%</b>	<b>16.846</b>	<b>3,8%</b>	<b>10.049</b>	<b>2,2%</b>	<b>11.782</b>	<b>2,6%</b>					

Sonstige schul. Aktivitäten: Klassenfahrten, Betreuung Praktika, Elternsprechtage, Konferenzen, innerschulische Prüfungen/ Fachtagungen

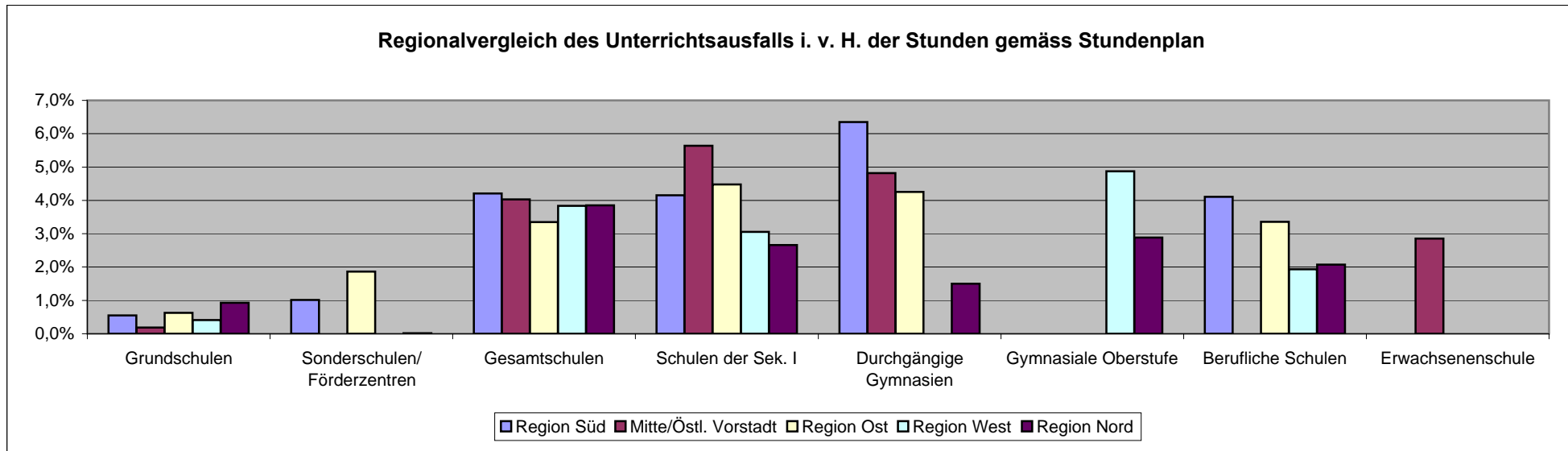
Abwesenheit von Lehrkräften/ Nicht erteilte Stunden gemäß Stundenplan



Bei der Schule für Körperbehinderte und den Schulen für geistig Behinderte ist zu beachten, dass sich die Darstellung in der Unterrichtsausfallstatistik lediglich auf die Lehrkräfte dieser Schulen bezieht und nicht auf die Erzieher/innen, Kinderpflegerinn

Gesamtübersicht Stadt Bremen							Monat: Dezember 2011	
Schulgruppen	Ausgefallene Unterrichtsstunden in v.H. der Unterrichtsstunden gemäß Stundenplan *1)							
	Region Süd	Region Mitte/Östl. Vorstadt	Region Ost	Region West	Region Nord	Gesamt		
Grundschulen	0,6%	0,2%	0,6%	0,4%	0,9%	0,6%		
Sonderschulen/ Förderzentren	1,0%	0,0%	1,9%	0,0%	0,0%	0,9%		
Gesamtschulen	4,2%	4,0%	3,3%	3,8%	3,8%	3,8%		
Schulen der Sek. I	4,2%	5,6%	4,5%	3,1%	2,7%	3,9%		
Durchgängige Gymnasien	6,3%	4,8%	4,3%	0,0%	1,5%	4,6%		
Gymnasiale Oberstufe	0,0%	#DIV/0!	0,0%	4,9%	2,9%	3,8%		
Berufliche Schulen	4,1%	0,0%	3,4%	1,9%	2,1%	2,4%		
Erwachsenenschule	0,0%	2,9%	0,0%	0,0%	0,0%	2,9%		
	<b>3,5%</b>	<b>3,4%</b>	<b>2,9%</b>	<b>2,2%</b>	<b>2,0%</b>	<b>2,7%</b>		

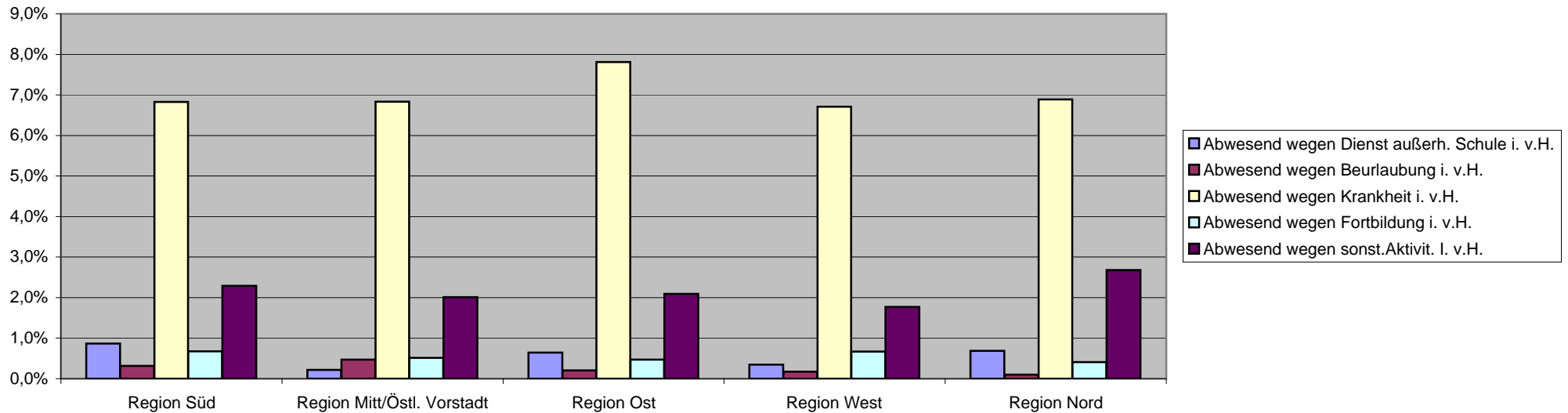
\*1) Es hat weder eine Vertretung noch eine Mitbetreuung bzw. Aufgabenstellung durch eine Lehrkraft stattgefunden.



Bei der Schule für Körperbehinderte und den Schulen für geistig Behinderte ist zu beachten, dass sich die Darstellung in der Unterrichtsausfallstatistik lediglich auf die Lehrkräfte dieser Schulen bezieht und nicht auf die Erzieher/innen, Kinderpflegerinn

Gesamtübersicht Stadt Bremen nach Regionen			Auswertungsmonat: Dezember 2011											
			Gesamt	Anzahl der Lehrkräfte abwesend wegen										Gesamt abwesend in %
				Dienst außerh. Schule	in % Gesamt	Beurlaubung	in % Gesamt	Krankheit	in % Gesamt	Fortbildung	in % Gesamt	sonstige schul. Aktivität	in % Gesamt	
Region Süd	944,9	8,2	0,9%	3,0	0,3%	64,5	6,8%	6,4	0,7%	21,6	2,3%	11,0%		
Region Mitt/Östl. Vorstadt	805,8	1,8	0,2%	3,8	0,5%	55,1	6,8%	4,1	0,5%	16,2	2,0%	10,1%		
Region Ost	1.148,7	7,4	0,6%	2,3	0,2%	89,8	7,8%	5,4	0,5%	24,0	2,1%	11,2%		
Region West	1.171,6	4,1	0,3%	2,0	0,2%	78,6	6,7%	7,8	0,7%	20,8	1,8%	9,7%		
Region Nord	1.087,7	7,5	0,7%	1,1	0,1%	74,9	6,9%	4,4	0,4%	29,1	2,7%	10,8%		
	<b>5.158,6</b>	<b>28,9</b>	<b>0,6%</b>	<b>12,2</b>	<b>0,2%</b>	<b>362,9</b>	<b>7,0%</b>	<b>28,1</b>	<b>0,5%</b>	<b>111,7</b>	<b>2,2%</b>	<b>10,5%</b>		

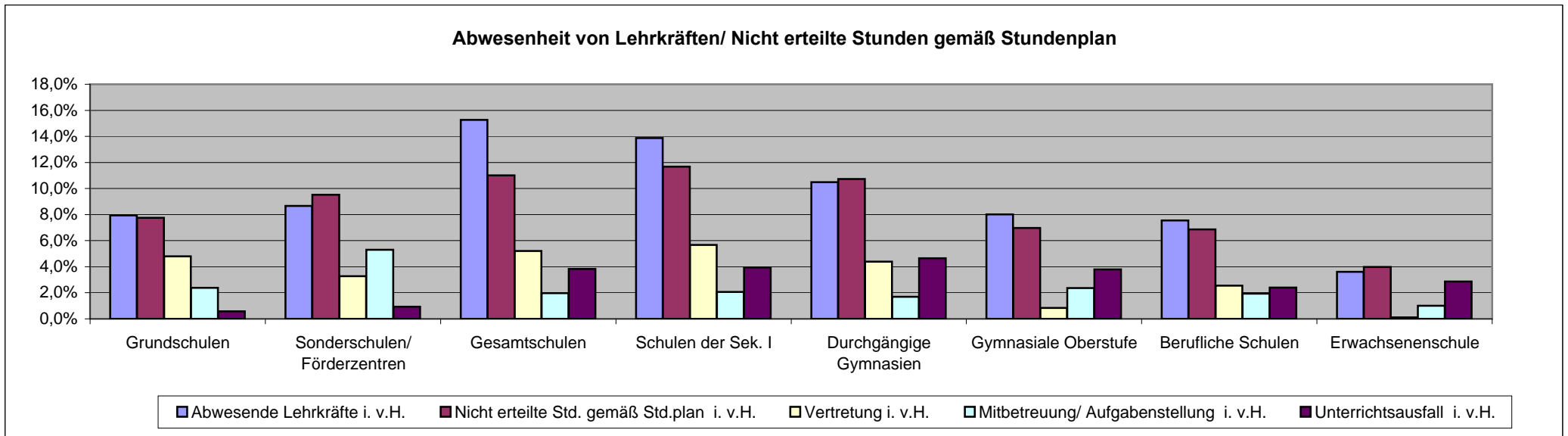
Ausfallgründe der Lehrkräfte





Gesamtübersicht Stadt Bremen nach Schulgruppen																			
Monat: Dezember 2011																			
	Anzahl erfasste Tage	Gesamt	Anzahl der Lehrkräfte						Gesamt Std nach Std.-plan	Unterrichtsstunden									
			abwesend wegen							davon durch Ausfall betr. Std		von den betroffenen Stunden							
			Dienst- außerh. Schule	Beur- laub- ung	Krank- heit	Fort- bildung	sonstige			abwes- en	Std	in %	Mitbetreuung/ Aufgabenst.			Ausfall			
							schul. Aktivität	in %					Std	in %	Std	in %	Std	in %	
Grundschulen	16	1.123	2	1	77	3	6	7,9%	69.703	5.405	7,8%	3.346	4,8%	1.662	2,4%	397	0,6%		
Sonderschulen/ Förderzentren	16	343	0	0	29	0	0	8,7%	24.884	2.367	9,5%	817	3,3%	1.317	5,3%	233	0,9%		
Gesamtschulen	16	750	7	1	65	6	36	15,3%	45.742	5.032	11,0%	2.379	5,2%	903	2,0%	1.750	3,8%		
Schulen der Sek. I	16	1.062	13	6	76	11	42	13,9%	64.788	7.569	11,7%	3.679	5,7%	1.333	2,1%	2.557	3,9%		
Durchgängige Gymnasien	16	685	3	2	46	3	18	10,5%	38.074	4.084	10,7%	1.672	4,4%	645	1,7%	1.767	4,6%		
Gymnasiale Oberstufe	11	199	1	0	13	1	1	8,0%	9.505	663	7,0%	79	0,8%	224	2,4%	360	3,8%		
Berufliche Schulen	16	997	3	2	57	5	8	7,5%	69.387	4.764	6,9%	1.764	2,5%	1.340	1,9%	1.660	2,4%		
Erwachsenenschule	16	55	0	0	2	0	0	3,6%	3.464	138	4,0%	4	0,1%	35	1,0%	99	2,9%		
	<b>15,3</b>	<b>5.158,6</b>	<b>28,9</b>	<b>12,2</b>	<b>362,9</b>	<b>28,1</b>	<b>111,7</b>	<b>10,5%</b>	<b>325.548</b>	<b>30.021</b>	<b>9,2%</b>	<b>13.740</b>	<b>4,2%</b>	<b>7.459</b>	<b>2,3%</b>	<b>8.823</b>	<b>2,7%</b>		

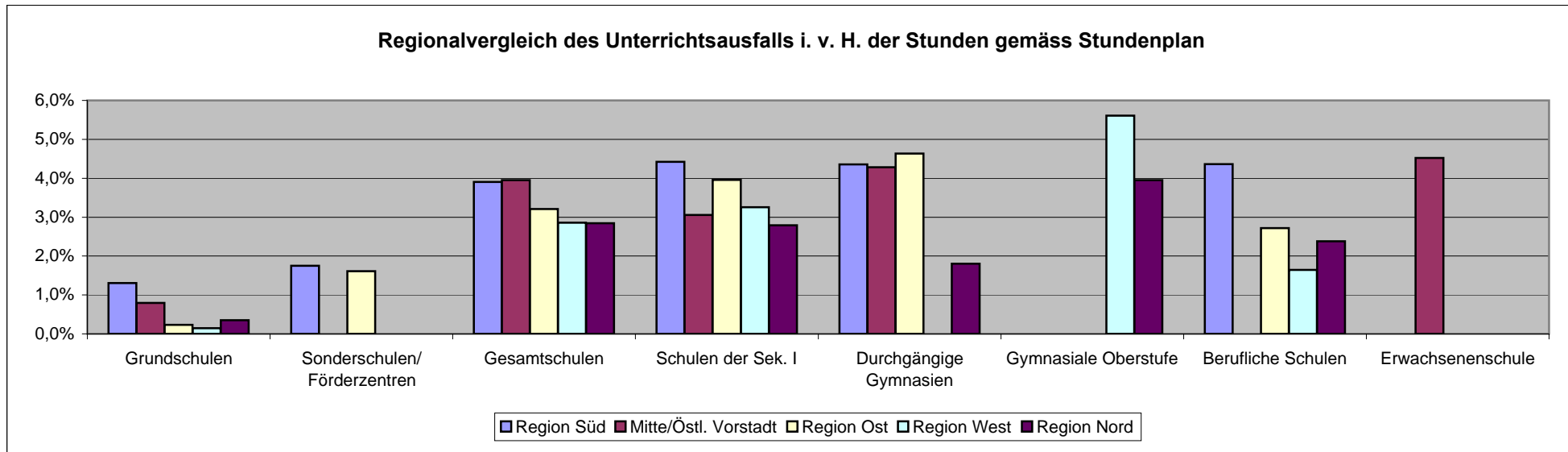
Sonstige schul. Aktivitäten: Klassenfahrten, Betreuung Praktika, Elternsprechtage, Konferenzen, innerschulische Prüfungen/ Fachtagungen



Bei der Schule für Körperbehinderte und den Schulen für geistig Behinderte ist zu beachten, dass sich die Darstellung in der Unterrichtsausfallstatistik lediglich auf die Lehrkräfte dieser Schulen bezieht und nicht auf die Erzieher/innen, Kinderpflegerinn

Gesamtübersicht Stadt Bremen							Monat: Januar 2012	
Schulgruppen	Ausgefallene Unterrichtsstunden in v.H. der Unterrichtsstunden gemäß Stundenplan *1)							
	Region Süd	Region Mitte/Östl. Vorstadt	Region Ost	Region West	Region Nord	Gesamt		
Grundschulen	1,3%	0,8%	0,2%	0,1%	0,3%	0,5%		
Sonderschulen/ Förderzentren	1,7%	0,0%	1,6%	0,0%	0,0%	0,9%		
Gesamtschulen	3,9%	3,9%	3,2%	2,9%	2,8%	3,3%		
Schulen der Sek. I	4,4%	3,1%	4,0%	3,3%	2,8%	3,6%		
Durchgängige Gymnasien	4,4%	4,3%	4,6%	0,0%	1,8%	4,0%		
Gymnasiale Oberstufe	0,0%	#DIV/0!	0,0%	5,6%	4,0%	4,7%		
Berufliche Schulen	4,4%	0,0%	2,7%	1,6%	2,4%	2,3%		
Erwachsenenschule	0,0%	4,5%	0,0%	0,0%	0,0%	4,5%		
	<b>3,4%</b>	<b>3,1%</b>	<b>2,5%</b>	<b>2,0%</b>	<b>1,9%</b>	<b>2,5%</b>		

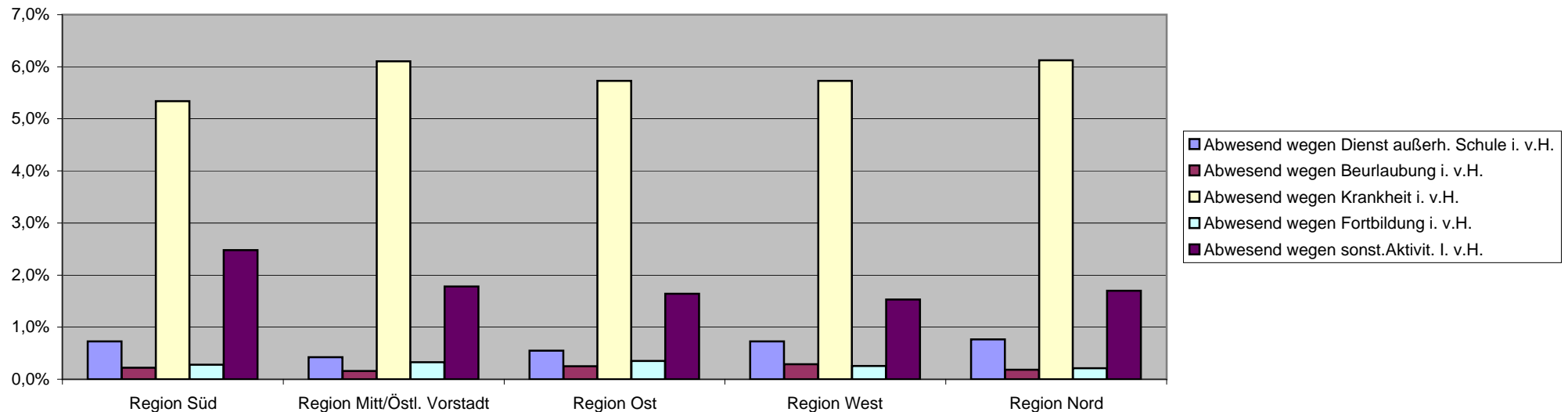
\*1) Es hat weder eine Vertretung noch eine Mitbetreuung bzw. Aufgabenstellung durch eine Lehrkraft stattgefunden.



Bei der Schule für Körperbehinderte und den Schulen für geistig Behinderte ist zu beachten, dass sich die Darstellung in der Unterrichtsausfallstatistik lediglich auf die Lehrkräfte dieser Schulen bezieht und nicht auf die Erzieher/innen, Kinderpflegerinn

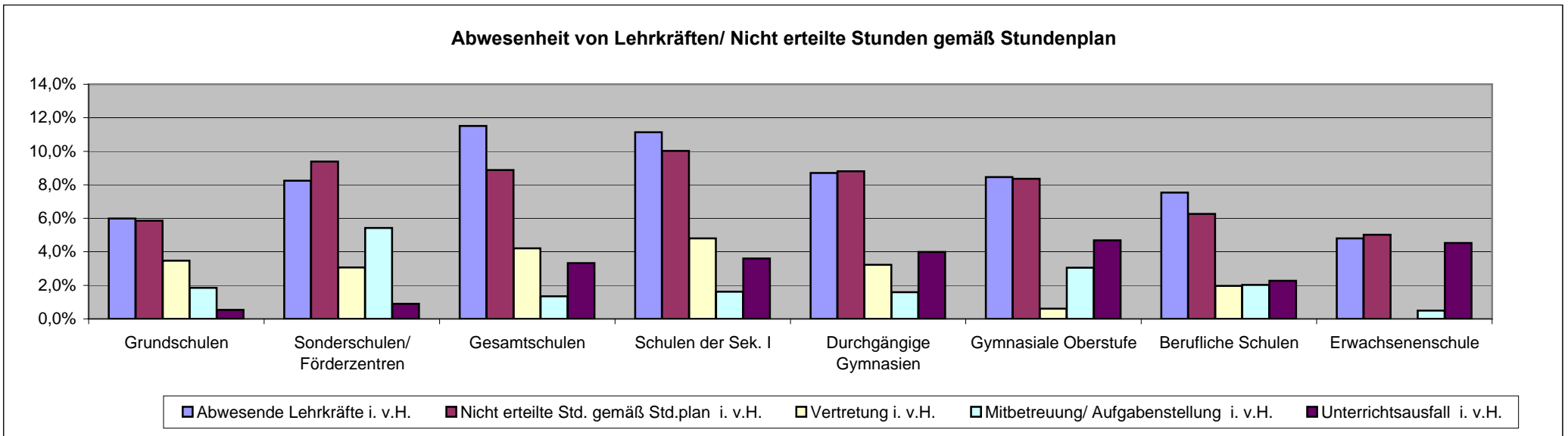
Gesamtübersicht Stadt Bremen nach Regionen			Auswertungsmonat: Januar 2012										
	Gesamt	Anzahl der Lehrkräfte											
		abwesend wegen											Gesamt abwesend in %
		Dienst außerh. Schule	in % Gesamt	Beur- laub- ung	in % Gesamt	Krank- heit	in % Gesamt	Fort- bildung	in % Gesamt	sonstige schul. Aktivität	in % Gesamt		
Region Süd	946,2	6,9	0,7%	2,1	0,2%	50,5	5,3%	2,6	0,3%	23,5	2,5%	9,1%	
Region Mitt/Östl. Vorstadt	804,8	3,4	0,4%	1,3	0,2%	49,1	6,1%	2,6	0,3%	14,4	1,8%	8,8%	
Region Ost	1.148,8	6,3	0,5%	2,9	0,3%	65,8	5,7%	4,1	0,4%	18,9	1,6%	8,5%	
Region West	1.139,4	8,3	0,7%	3,3	0,3%	65,2	5,7%	2,9	0,3%	17,4	1,5%	8,5%	
Region Nord	1.092,8	8,4	0,8%	2,0	0,2%	66,9	6,1%	2,3	0,2%	18,6	1,7%	9,0%	
	<b>5.131,9</b>	<b>33,2</b>	<b>0,6%</b>	<b>11,6</b>	<b>0,2%</b>	<b>297,7</b>	<b>5,8%</b>	<b>14,5</b>	<b>0,3%</b>	<b>92,7</b>	<b>1,8%</b>	<b>8,8%</b>	

Ausfallgründe der Lehrkräfte



Gesamtübersicht Stadt Bremen nach Schulgruppen																			Monat:			Jan 12		
	Anzahl erfasste Tage	Gesamt	Anzahl der Lehrkräfte						Gesamt Std nach Std.-plan	Unterrichtsstunden														
			abwesend wegen							davon durch Ausfall betr. Std		von den betroffenen Stunden												
			Dienst- außerh. Schule	Beur- laub- ung	Krank- heit	Fort- bildung	sonstige			abwes- end in %	Std	in %	Vertretung		Mitbetreuung/ Aufgabenst.		Ausfall							
							Aktivität						Std	in %	Std	in %	Std	in %						
Grundschulen	17	1.120	2	2	52	1	9	6,0%	73.783	4.327	5,9%	2.563	3,5%	1.365	1,8%	400	0,5%							
Sonderschulen/ Förderzentren	17	343	0	0	28	0	0	8,2%	26.353	2.473	9,4%	808	3,1%	1.428	5,4%	237	0,9%							
Gesamtschulen	17	749	4	2	56	1	23	11,5%	48.472	4.302	8,9%	2.040	4,2%	650	1,3%	1.612	3,3%							
Schulen der Sek. I	17	1.066	9	3	64	6	36	11,1%	68.552	6.870	10,0%	3.296	4,8%	1.110	1,6%	2.464	3,6%							
Durchgängige Gymnasien	17	686	7	1	35	2	15	8,7%	40.567	3.571	8,8%	1.307	3,2%	644	1,6%	1.620	4,0%							
Gymnasiale Oberstufe	11	203	0	1	13	0	3	8,5%	10.187	851	8,4%	62	0,6%	311	3,1%	478	4,7%							
Berufliche Schulen	17	965	10	4	49	4	6	7,5%	73.590	4.611	6,3%	1.449	2,0%	1.488	2,0%	1.674	2,3%							
Erwachsenenschule	17	55	0	0	2	0	1	4,8%	3.669	184	5,0%	0	0,0%	18	0,5%	166	4,5%							
	<b>16,3</b>	<b>5.131,9</b>	<b>33,2</b>	<b>11,6</b>	<b>297,7</b>	<b>14,5</b>	<b>92,7</b>	<b>8,8%</b>	<b>345.173</b>	<b>27.189</b>	<b>7,9%</b>	<b>11.524</b>	<b>3,3%</b>	<b>7.014</b>	<b>2,0%</b>	<b>8.651</b>	<b>2,5%</b>							

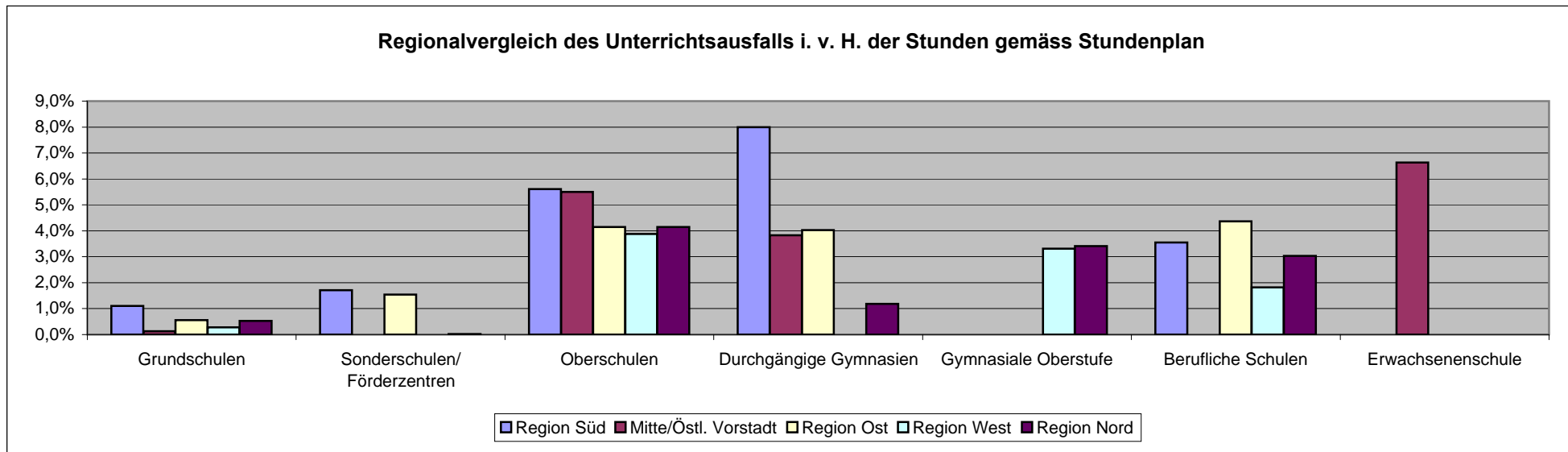
Sonstige schul. Aktivitäten: Klassenfahrten, Betreuung Praktika, Elternsprechtage, Konferenzen, innerschulische Prüfungen/ Fachtagungen



Bei der Schule für Körperbehinderte und den Schulen für geistig Behinderte ist zu beachten, dass sich die Darstellung in der Unterrichtsausfallstatistik lediglich auf die Lehrkräfte dieser Schulen bezieht und nicht auf die Erzieher/innen, Kinderpflegerinn

Gesamtübersicht Stadt Bremen							Monat:	Februar 2012	
Schulgruppen	Ausgefallene Unterrichtsstunden in v.H. der Unterrichtsstunden gemäß Stundenplan *1)								
	Region Süd	Region Mitte/Östl. Vorstadt	Region Ost	Region West	Region Nord	Gesamt			
Grundschulen	1,1%	0,1%	0,6%	0,3%	0,5%	0,5%			
Sonderschulen/ Förderzentren	1,7%	0,0%	1,5%	0,0%	0,0%	0,9%			
Oberschulen	5,6%	5,5%	4,1%	3,9%	4,2%	4,5%			
Durchgängige Gymnasien	8,0%	3,8%	4,0%	0,0%	1,2%	4,3%			
Gymnasiale Oberstufe	0,0%	0,0%	0,0%	3,3%	3,4%	3,4%			
Berufliche Schulen	3,6%	0,0%	4,4%	1,8%	3,0%	2,5%			
Erwachsenenschule	0,0%	6,6%	0,0%	0,0%	0,0%	6,6%			
	<b>4,2%</b>	<b>3,5%</b>	<b>2,9%</b>	<b>2,1%</b>	<b>2,4%</b>	<b>2,9%</b>			

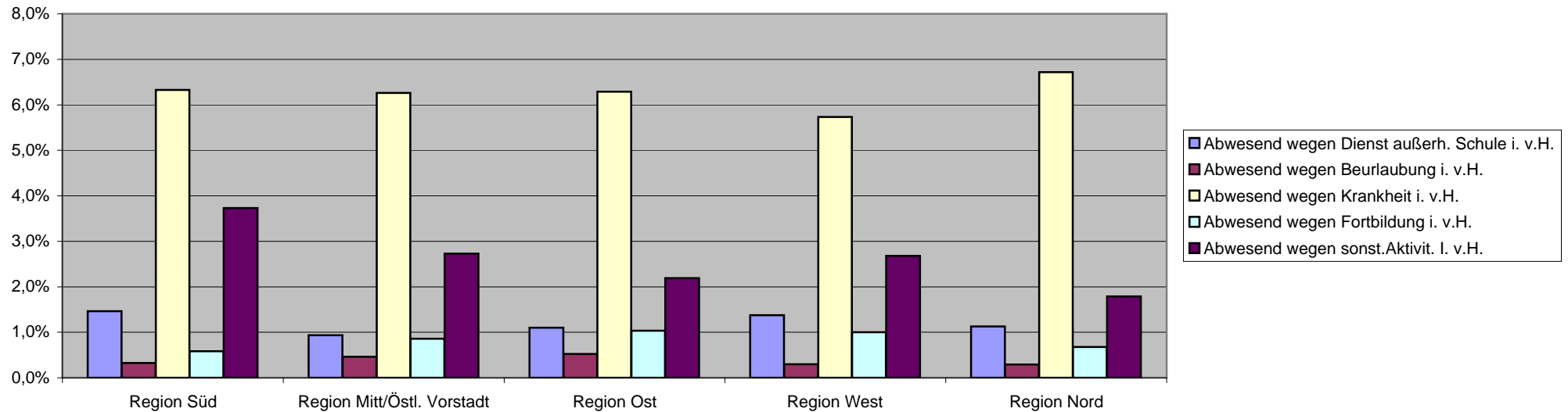
\*1) Es hat weder eine Vertretung noch eine Mitbetreuung bzw. Aufgabenstellung durch eine Lehrkraft stattgefunden.



Bei der Schule für Körperbehinderte und den Schulen für geistig Behinderte ist zu beachten, dass sich die Darstellung in der Unterrichtsausfallstatistik lediglich auf die Lehrkräfte dieser Schulen bezieht und nicht auf die Erzieher/innen, Kinderpflegerinn

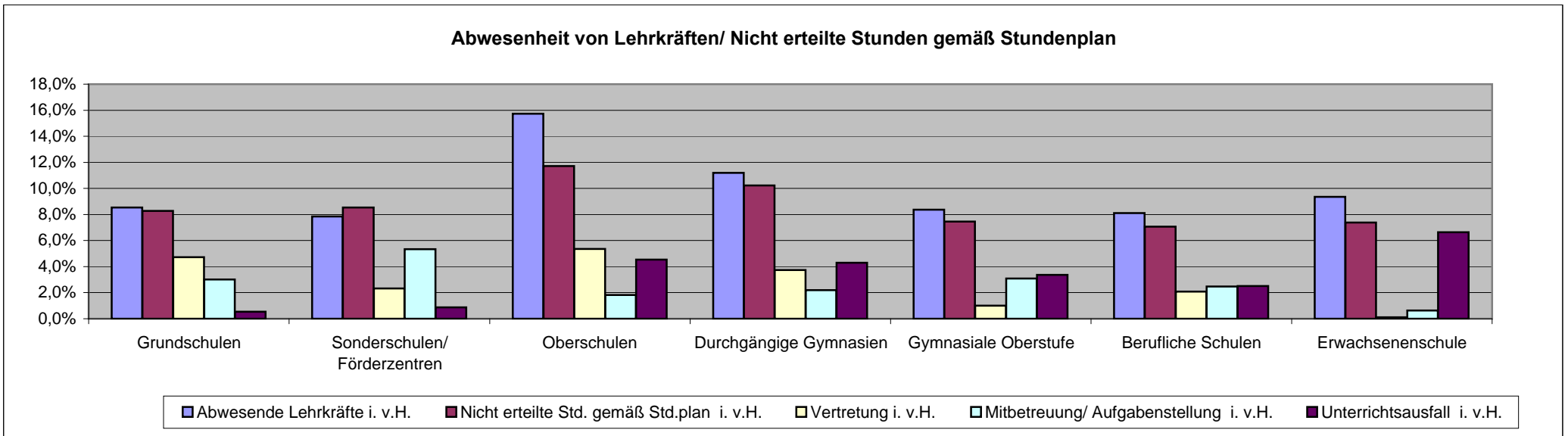
Gesamtübersicht Stadt Bremen nach Regionen			Auswertungsmonat: Februar 2012											
			Gesamt	Anzahl der Lehrkräfte abwesend wegen										Gesamt abwesend in %
				Dienst außerh. Schule	in % Gesamt	Beurlaubung	in % Gesamt	Krankheit	in % Gesamt	Fortbildung	in % Gesamt	sonstige schul. Aktivität	in % Gesamt	
Region Süd	962,0	14,1	1,5%	3,1	0,3%	60,9	6,3%	5,6	0,6%	35,9	3,7%	12,4%		
Region Mitt/Östl. Vorstadt	802,7	7,5	0,9%	3,7	0,5%	50,3	6,3%	6,9	0,9%	21,9	2,7%	11,3%		
Region Ost	1.145,2	12,6	1,1%	6,0	0,5%	72,0	6,3%	11,8	1,0%	25,1	2,2%	11,1%		
Region West	1.172,4	16,1	1,4%	3,5	0,3%	67,2	5,7%	11,8	1,0%	31,4	2,7%	11,1%		
Region Nord	1.080,0	12,2	1,1%	3,1	0,3%	72,6	6,7%	7,3	0,7%	19,3	1,8%	10,6%		
	<b>5.162,1</b>	<b>62,6</b>	<b>1,2%</b>	<b>19,5</b>	<b>0,4%</b>	<b>322,9</b>	<b>6,3%</b>	<b>43,4</b>	<b>0,8%</b>	<b>133,6</b>	<b>2,6%</b>	<b>11,3%</b>		

Ausfallgründe der Lehrkräfte



Gesamtübersicht Stadt Bremen nach Schulgruppen																			Monat:		Februar 2012	
	Anzahl erfasste Tage	Gesamt	Anzahl der Lehrkräfte						Gesamt Std nach Std.-plan	Unterrichtsstunden												
			abwesend wegen							davon durch Ausfall betr. Std		von den betroffenen Stunden										
			Dienst- außerh. Schule	Beur- laub- ung	Krank- heit	Fort- bildung	sonstige			abwesend in %	Std	in %	Vertretung		Mitbetreuung/ Aufgabenst.		Ausfall					
							schul. Aktivität	in %					Std	in %	Std	in %	Std	in %				
Grundschulen	21	1.123	8	2	75	4	7	8,5%	90.180	7.465	8,3%	4.262	4,7%	2.720	3,0%	484	0,5%					
Sonderschulen/ Förderzentren	21	348	1	0	26	0	0	7,8%	33.106	2.826	8,5%	769	2,3%	1.770	5,3%	287	0,9%					
Oberschulen	21	1.807	35	12	119	23	95	15,7%	144.793	16.956	11,7%	7.744	5,3%	2.636	1,8%	6.576	4,5%					
Durchgängige Gymnasien	20	695	8	3	40	6	22	11,2%	47.278	4.838	10,2%	1.764	3,7%	1.040	2,2%	2.034	4,3%					
Gymnasiale Oberstufe	14	198	1	1	11	1	2	8,4%	12.436	927	7,5%	126	1,0%	383	3,1%	418	3,4%					
Berufliche Schulen	21	992	9	1	53	9	8	8,1%	90.494	6.388	7,1%	1.888	2,1%	2.232	2,5%	2.268	2,5%					
Erwachsenenschule	21	49	0	0	4	0	0	9,3%	4.869	359	7,4%	5	0,1%	31	0,6%	323	6,6%					
	<b>19,7</b>	<b>5.162,1</b>	<b>62,6</b>	<b>19,5</b>	<b>322,9</b>	<b>43,4</b>	<b>133,6</b>	<b>11,3%</b>	<b>423.155</b>	<b>39.758</b>	<b>9,4%</b>	<b>16.558</b>	<b>3,9%</b>	<b>10.811</b>	<b>2,6%</b>	<b>12.390</b>	<b>2,9%</b>					

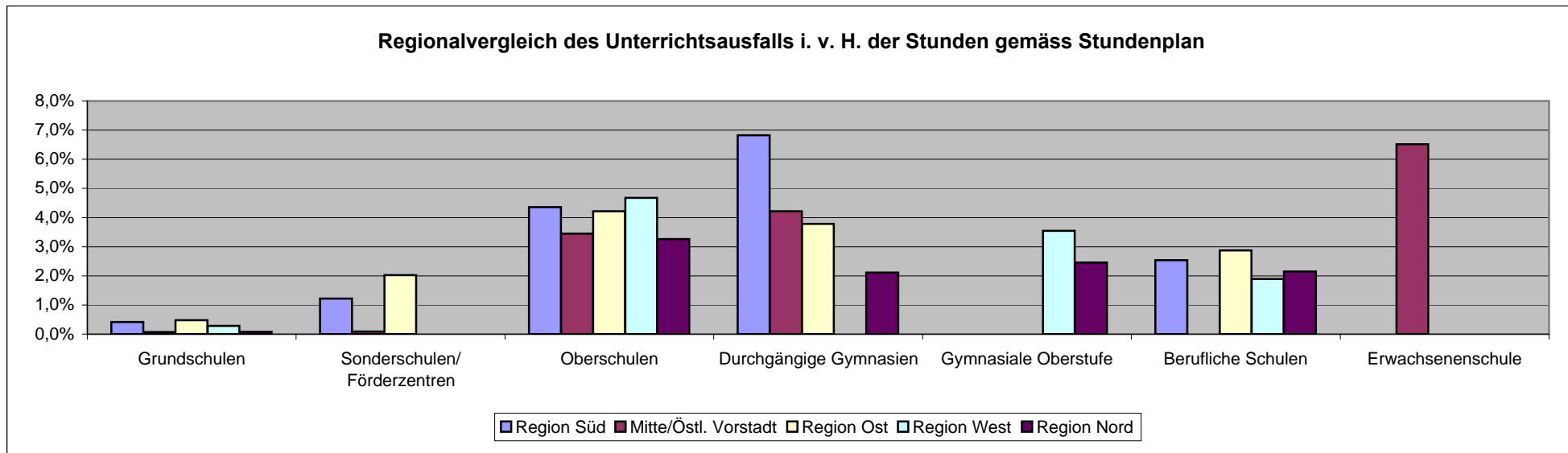
Sonstige schul. Aktivitäten: Klassenfahrten, Betreuung Praktika, Elternsprechtage, Konferenzen, innerschulische Prüfungen/ Fachtagungen



Bei der Schule für Körperbehinderte und den Schulen für geistig Behinderte ist zu beachten, dass sich die Darstellung in der Unterrichtsausfallstatistik lediglich auf die Lehrkräfte dieser Schulen bezieht und nicht auf die Erzieher/innen, Kinderpflegerinn

Gesamtübersicht Stadt Bremen							Monat:	März 2012				
Schulgruppen	Ausgefallene Unterrichtsstunden in v.H. der Unterrichtsstunden gemäß Stundenplan *1)						Gesamt					
	Region Süd	Region Mitte/Östl. Vorstadt	Region Ost	Region West	Region Nord							
Grundschulen	0,4%	0,1%	0,5%	0,3%	0,1%	0,3%						
Sonderschulen/ Förderzentren	1,2%	0,1%	2,0%	0,0%	0,0%	1,0%						
Oberschulen	4,4%	3,5%	4,2%	4,7%	3,3%	4,0%						
Durchgängige Gymnasien	6,8%	4,2%	3,8%	0,0%	2,1%	4,5%						
Gymnasiale Oberstufe	0,0%	#DIV/0!	0,0%	3,5%	2,5%	2,9%						
Berufliche Schulen	2,5%	0,0%	2,9%	1,9%	2,1%	2,1%						
Erwachsenenschule	0,0%	6,5%	0,0%	0,0%	0,0%	6,5%						
	<b>3,3%</b>	<b>3,0%</b>	<b>2,9%</b>	<b>2,4%</b>	<b>1,9%</b>	<b>2,6%</b>						

\*1) Es hat weder eine Vertretung noch eine Mitbetreuung bzw. Aufgabenstellung durch eine Lehrkraft stattgefunden.

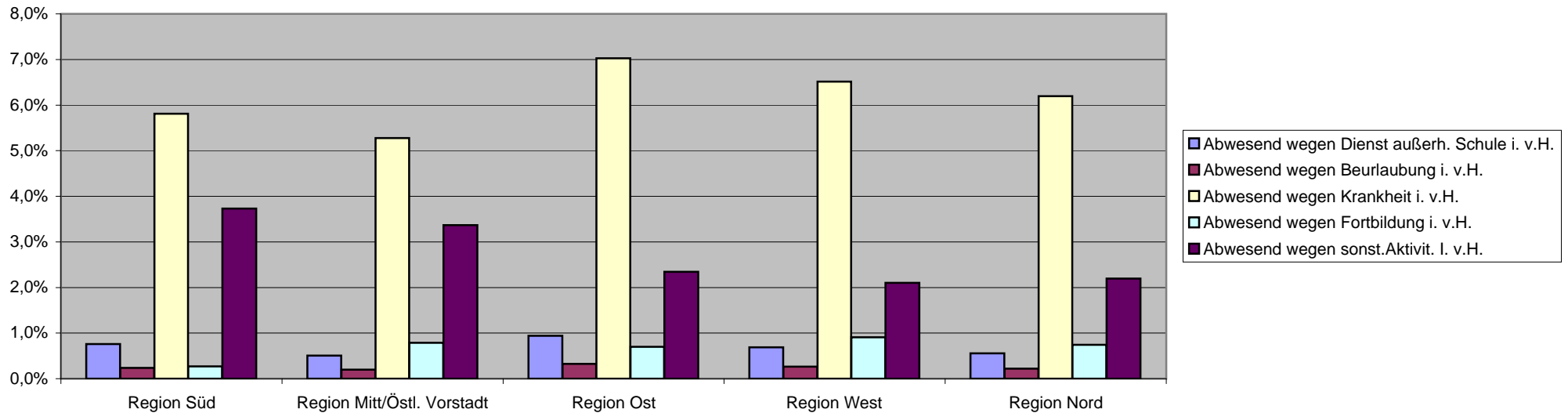


Bei der Schule für Körperbehinderte und den Schulen für geistig Behinderte ist zu beachten, dass sich die Darstellung in der Unterrichtsausfallstatistik lediglich auf die Lehrkräfte dieser Schulen bezieht und nicht auf die Erzieher/innen, Kinderpflegerin

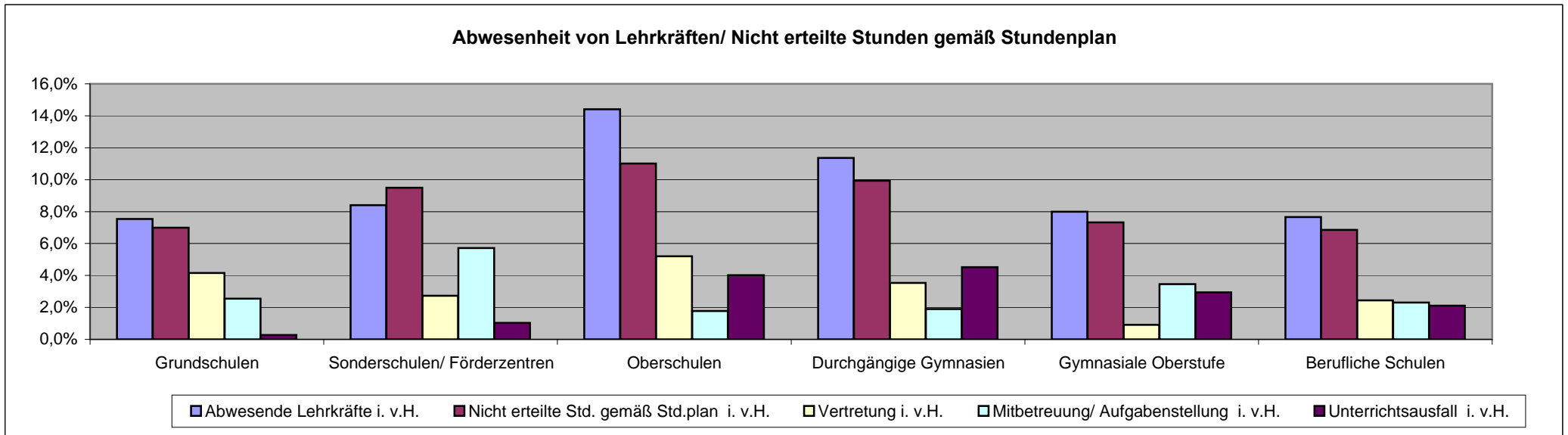


Gesamtübersicht Stadt Bremen nach Regionen			Auswertungsmonat: März 2012											
			Gesamt	Anzahl der Lehrkräfte abwesend wegen										Gesamt abwesend in %
				Dienst außerh. Schule	in % Gesamt	Beurlaubung	in % Gesamt	Krankheit	in % Gesamt	Fortbildung	in % Gesamt	sonstige schul. Aktivität	in % Gesamt	
Region Süd	958,5	7,3	0,8%	2,3	0,2%	55,7	5,8%	2,6	0,3%	35,8	3,7%	10,8%		
Region Mitt/Östl. Vorstadt	801,9	4,1	0,5%	1,6	0,2%	42,3	5,3%	6,3	0,8%	27,0	3,4%	10,1%		
Region Ost	1.143,9	10,8	0,9%	3,7	0,3%	80,4	7,0%	8,0	0,7%	26,8	2,3%	11,3%		
Region West	1.177,3	8,1	0,7%	3,1	0,3%	76,7	6,5%	10,7	0,9%	24,8	2,1%	10,5%		
Region Nord	1.076,9	6,0	0,6%	2,4	0,2%	66,7	6,2%	8,0	0,7%	23,6	2,2%	9,9%		
<b>Gesamt</b>	<b>5.158,6</b>	<b>36,2</b>	<b>0,7%</b>	<b>13,1</b>	<b>0,3%</b>	<b>321,8</b>	<b>6,2%</b>	<b>35,6</b>	<b>0,7%</b>	<b>138,0</b>	<b>2,7%</b>	<b>10,6%</b>		

Ausfallgründe der Lehrkräfte



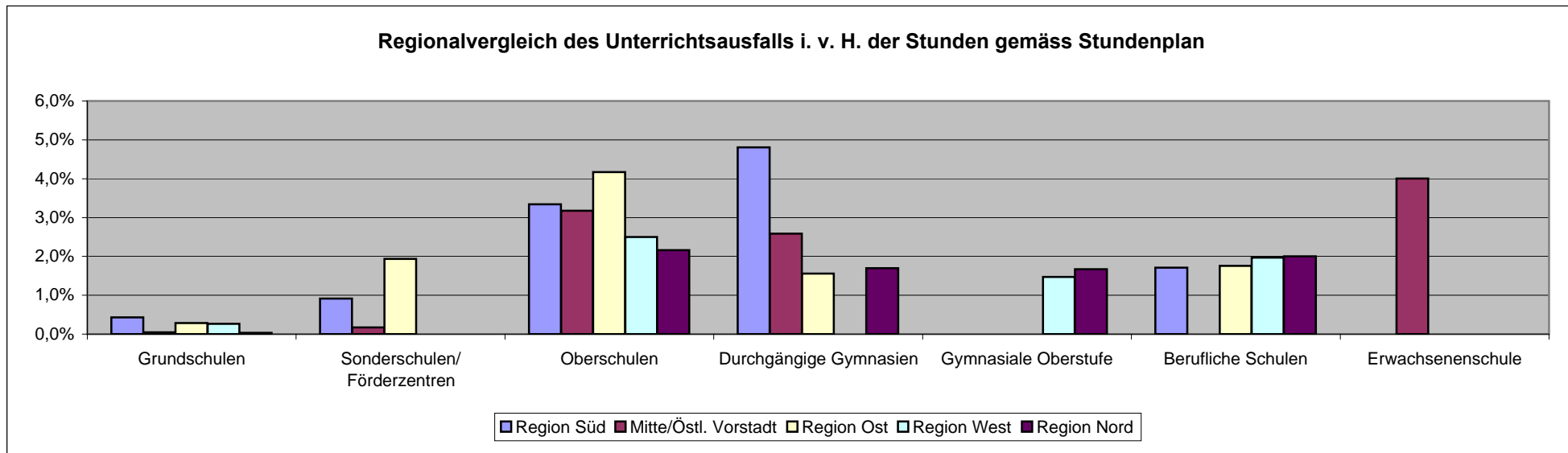
Gesamtübersicht Stadt Bremen nach Schulgruppen																			Monat:		März 2012	
	Anzahl erfasste Tage	Gesamt	Anzahl der Lehrkräfte						Gesamt Std nach Std.-plan	Unterrichtsstunden												
			abwesend wegen							davon durch Ausfall betr. Std		von den betroffenen Stunden										
			Dienst- außerh. Schule	Beur- laub- ung	Krank- heit	Fort- bildung	sonstige			abwesend in %	Std	in %	Vertretung		Mitbetreuung/ Aufgabenst.		Ausfall					
							Aktivität						Std	in %	Std	in %	Std	in %				
Grundschulen	17	1.121	4	2	68	3	8	7,5%	73.906	5.167	7,0%	3.075	4,2%	1.886	2,6%	206	0,3%					
Sonderschulen/ Förderzentren	17	347	0	0	28	0	0	8,4%	26.652	2.529	9,5%	729	2,7%	1.525	5,7%	275	1,0%					
Oberschulen	17	1.806	18	7	126	20	90	14,4%	119.076	13.103	11,0%	6.201	5,2%	2.119	1,8%	4.783	4,0%					
Durchgängige Gymnasien	17	695	8	2	35	6	29	11,4%	40.647	4.040	9,9%	1.434	3,5%	770	1,9%	1.836	4,5%					
Gymnasiale Oberstufe	17	199	1	0	10	1	2	8,0%	10.045	736	7,3%	92	0,9%	348	3,5%	296	2,9%					
Berufliche Schulen	17	991	5	2	55	5	8	7,7%	72.867	4.999	6,9%	1.779	2,4%	1.681	2,3%	1.539	2,1%					
Erwachsenenschule	17	49	0	0	5	0	0	10,16%	3.931	301	7,66%	7	0,18%	38	0,97%	256	6,51%					
	17	5.158,6	36,2	13,1	321,8	35,6	138,0	10,6%	347.124	30.875	8,9%	13.317	3,8%	8.367	2,4%	9.191	2,6%					



Bei der Schule für Körperbehinderte und den Schulen für geistig Behinderte ist zu beachten, dass sich die Darstellung in der Unterrichtsausfallstatistik lediglich auf die Lehrkräfte dieser Schulen bezieht und nicht auf die Erzieher/innen, Kinderpflegerinnen

Gesamtübersicht Stadt Bremen							Monat: April 2012	
Schulgruppen	Ausgefallene Unterrichtsstunden in v.H. der Unterrichtsstunden gemäß Stundenplan *1)							
	Region Süd	Region Mitte/Östl. Vorstadt	Region Ost	Region West	Region Nord	Gesamt		
Grundschulen	0,4%	0,0%	0,3%	0,3%	0,0%	0,2%		
Sonderschulen/ Förderzentren	0,9%	0,2%	1,9%	0,0%	0,0%	1,0%		
Oberschulen	3,3%	3,2%	4,2%	2,5%	2,2%	3,2%		
Durchgängige Gymnasien	4,8%	2,6%	1,6%	0,0%	1,7%	2,9%		
Gymnasiale Oberstufe	0,0%	#DIV/0!	0,0%	1,5%	1,7%	1,6%		
Berufliche Schulen	1,7%	0,0%	1,8%	2,0%	2,0%	1,9%		
Erwachsenenschule	0,0%	4,0%	0,0%	0,0%	0,0%	4,0%		
	<b>2,4%</b>	<b>2,2%</b>	<b>2,6%</b>	<b>1,8%</b>	<b>1,4%</b>	<b>2,0%</b>		

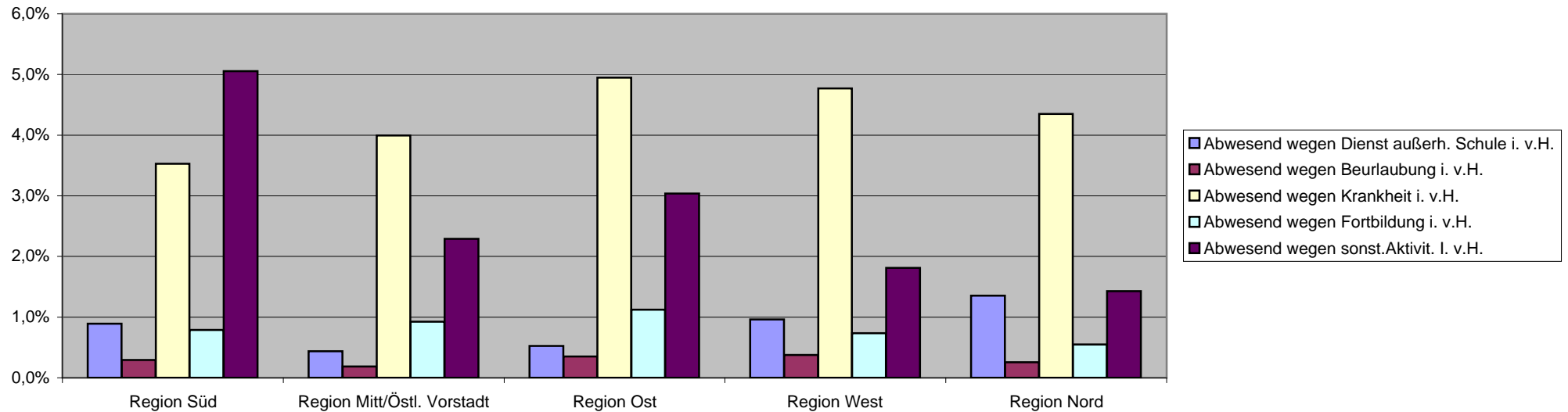
\*1) Es hat weder eine Vertretung noch eine Mitbetreuung bzw. Aufgabenstellung durch eine Lehrkraft stattgefunden.



Bei der Schule für Körperbehinderte und den Schulen für geistig Behinderte ist zu beachten, dass sich die Darstellung in der Unterrichtsausfallstatistik lediglich auf die Lehrkräfte dieser Schulen bezieht und nicht auf die Erzieher/innen, Kinderpflegerin

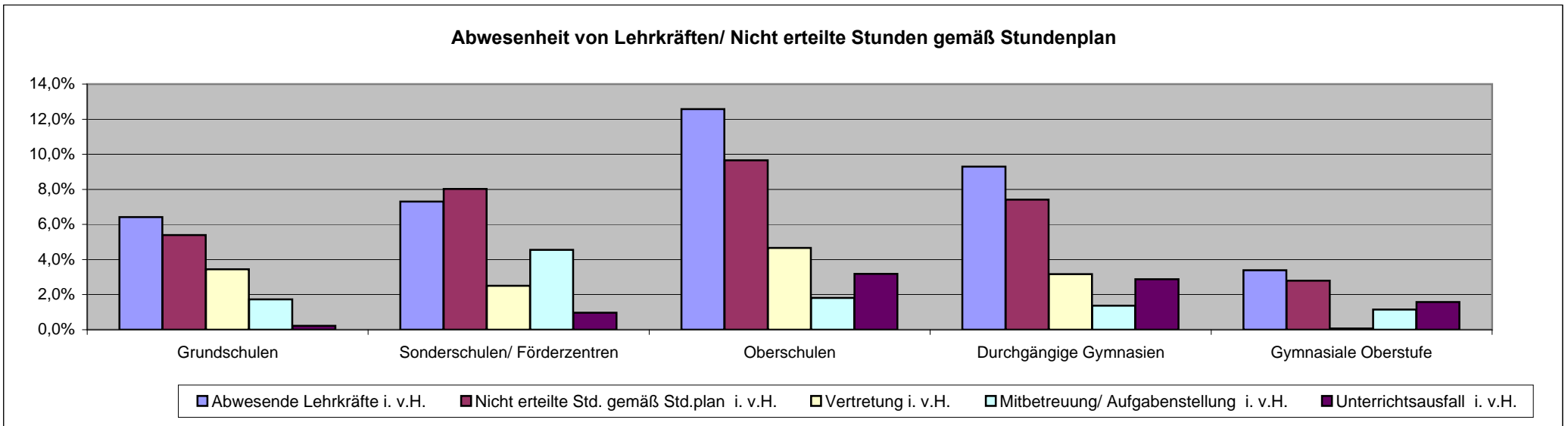
Gesamtübersicht Stadt Bremen nach Regionen			Auswertungsmonat: April 2012										
	Gesamt	Anzahl der Lehrkräfte											
		abwesend wegen											Gesamt abwesend in %
		Dienst außerh. Schule	in % Gesamt	Beur- laub- ung	in % Gesamt	Krank- heit	in % Gesamt	Fort- bildung	in % Gesamt	sonstige schul. Aktivität	in % Gesamt		
Region Süd	961,4	8,6	0,9%	2,8	0,3%	33,9	3,5%	7,6	0,8%	48,6	5,1%	10,6%	
Region Mitt/Östl. Vorstadt	800,9	3,5	0,4%	1,5	0,2%	32,0	4,0%	7,4	0,9%	18,3	2,3%	7,8%	
Region Ost	1.143,8	6,0	0,5%	4,0	0,3%	56,6	4,9%	12,8	1,1%	34,8	3,0%	10,0%	
Region West	1.177,1	11,3	1,0%	4,4	0,4%	56,2	4,8%	8,7	0,7%	21,3	1,8%	8,7%	
Region Nord	1.078,5	14,6	1,4%	2,8	0,3%	46,9	4,4%	5,9	0,5%	15,4	1,4%	7,9%	
	<b>5.161,8</b>	<b>44,0</b>	<b>0,9%</b>	<b>15,5</b>	<b>0,3%</b>	<b>225,6</b>	<b>4,4%</b>	<b>42,4</b>	<b>0,8%</b>	<b>138,4</b>	<b>2,7%</b>	<b>9,0%</b>	

Ausfallgründe der Lehrkräfte



Gesamtübersicht Stadt Bremen nach Schulgruppen																			Monat:		April 2012	
	Anzahl erfasste Tage	Gesamt	Anzahl der Lehrkräfte						Gesamt Std nach Std.-plan	Unterrichtsstunden												
			abwesend wegen							davon durch Ausfall betr. Std		von den betroffenen Stunden										
			Dienst- außerh. Schule	Beur- laub- ung	Krank- heit	Fort- bildung	sonstige			abwesend in %	Std	in %	Vertretung		Mitbetreuung/ Aufgabenst.		Ausfall					
							schul. Aktivität	in %					Std	in %	Std	in %	Std	in %				
Grundschulen	12	1.125	6	2	41	5	18	6,4%	51.629	2.782	5,4%	1.780	3,4%	891	1,7%	112	0,2%					
Sonderschulen/ Förderzentren	12	347	0	0	24	0	1	7,3%	18.767	1.506	8,0%	470	2,5%	854	4,5%	182	1,0%					
Oberschulen	12	1.803	21	9	88	27	82	12,6%	83.956	8.107	9,7%	3.913	4,7%	1.522	1,8%	2.672	3,2%					
Durchgängige Gymnasien	12	698	8	2	26	4	25	9,3%	28.675	2.127	7,4%	909	3,2%	391	1,4%	827	2,9%					
Gymnasiale Oberstufe	12	199	1	0	4	1	1	3,4%	7.085	198	2,8%	5	0,1%	81	1,1%	112	1,6%					
Berufsbildende Schulen	12	991	8	2	43	6	11	7,07%	51.438	3.035	5,90%	1.011	1,97%	1.037	2,02%	987	1,92%					
Erwachsenenschule	12	48,6	0,1	0,0	3,0	0,1	0,0	6,5%	2.774	148	5,3%	8	0,3%	29	1,0%	111	4,0%					
	12	5.161,8	44,0	15,5	225,6	42,4	138,4	9,0%	244.323	17.903	7,3%	8.096	3,3%	4.805	2,0%	5.003	2,0%					

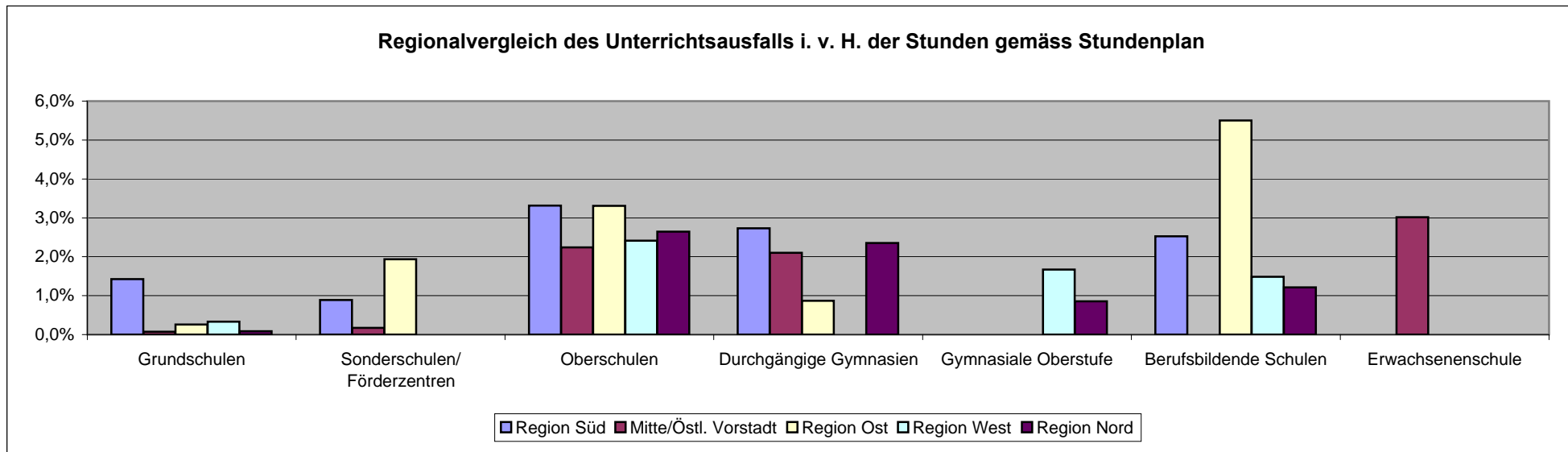
Sonstige schul. Aktivitäten: Klassenfahrten, Betreuung Praktika, Elternsprechtage, Konferenzen, innerschulische Prüfungen/ Fachtagungen



Bei der Schule für Körperbehinderte und den Schulen für geistig Behinderte ist zu beachten, dass sich die Darstellung in der Unterrichtsausfallstatistik lediglich auf die Lehrkräfte dieser Schulen bezieht und nicht auf die Erzieher/innen, Kinderpflegerinn

Gesamtübersicht Stadt Bremen							Monat: Mai 2012	
Schulgruppen	Ausgefallene Unterrichtsstunden in v.H. der Unterrichtsstunden gemäß Stundenplan *1)							
	Region Süd	Region Mitte/Östl. Vorstadt	Region Ost	Region West	Region Nord	Gesamt		
Grundschulen	1,4%	0,1%	0,3%	0,3%	0,1%	0,4%		
Sonderschulen/ Förderzentren	0,9%	0,2%	1,9%	0,0%	0,0%	1,0%		
Oberschulen	3,3%	2,2%	3,3%	2,4%	2,6%	2,9%		
Durchgängige Gymnasien	2,7%	2,1%	0,9%	0,0%	2,4%	2,1%		
Gymnasiale Oberstufe	0,0%	#DIV/0!	0,0%	1,7%	0,9%	1,2%		
Berufsbildende Schulen	2,5%	0,0%	5,5%	1,5%	1,2%	1,9%		
Erwachsenenschule	0,0%	3,0%	0,0%	0,0%	0,0%	3,0%		
	<b>2,5%</b>	<b>1,7%</b>	<b>2,3%</b>	<b>1,5%</b>	<b>1,4%</b>	<b>1,8%</b>		

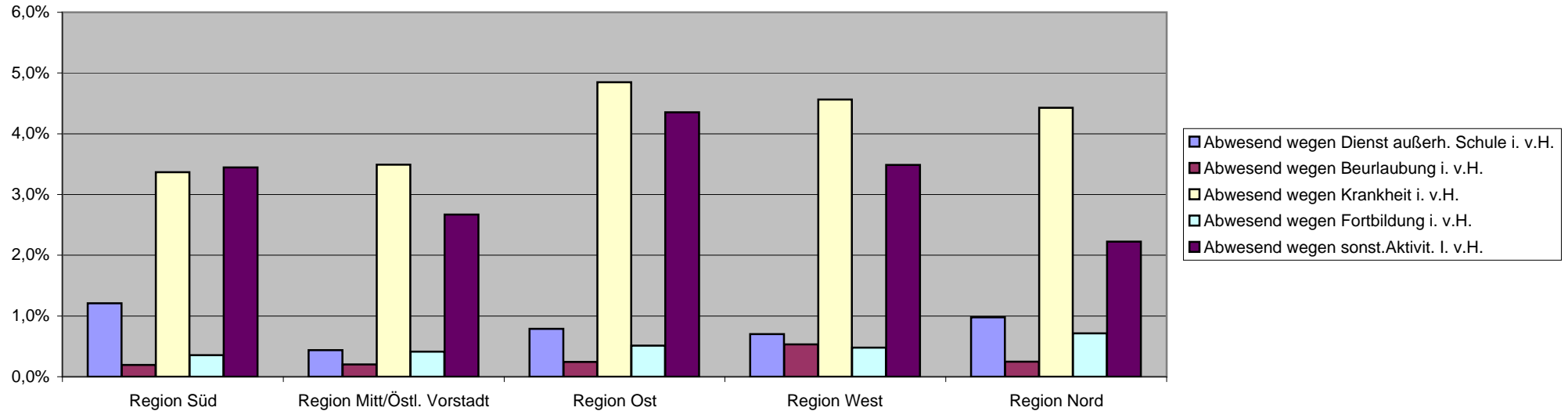
\*1) Es hat weder eine Vertretung noch eine Mitbetreuung bzw. Aufgabenstellung durch eine Lehrkraft stattgefunden.



Bei der Schule für Körperbehinderte und den Schulen für geistig Behinderte ist zu beachten, dass sich die Darstellung in der Unterrichtsausfallstatistik lediglich auf die Lehrkräfte dieser Schulen bezieht und nicht auf die Erzieher/innen, Kinderpflegerinn

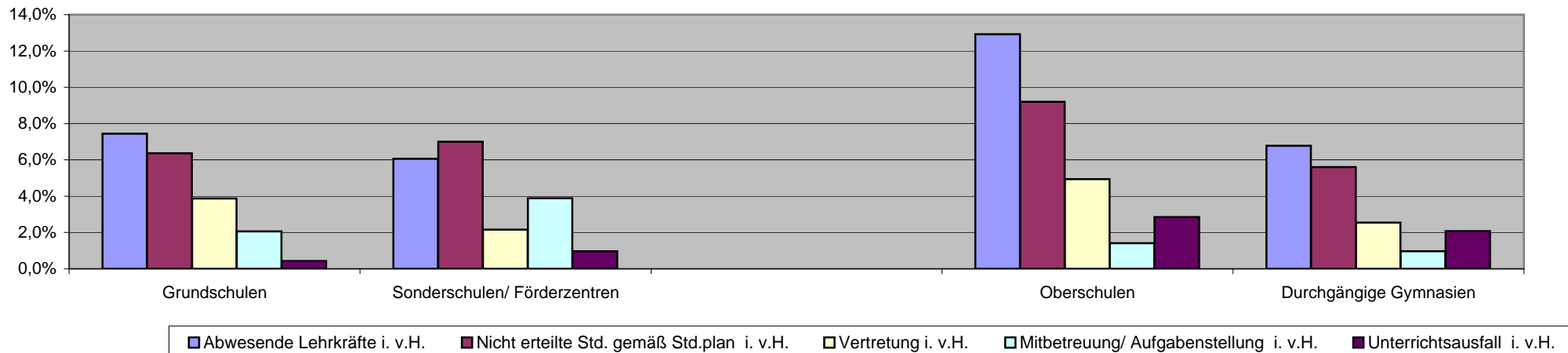
Gesamtübersicht Stadt Bremen nach Regionen			Auswertungsmonat: Mai 2012										
	Gesamt	Anzahl der Lehrkräfte											
		abwesend wegen											Gesamt abwesend in %
		Dienst außerh. Schule	in % Gesamt	Beur- laub- ung	in % Gesamt	Krank- heit	in % Gesamt	Fort- bildung	in % Gesamt	sonstige schul. Aktivität	in % Gesamt		
Region Süd	973,0	11,8	1,2%	1,9	0,2%	32,8	3,4%	3,5	0,4%	33,5	3,4%	8,6%	
Region Mitt/Östl. Vorstadt	805,3	3,5	0,4%	1,6	0,2%	28,1	3,5%	3,3	0,4%	21,5	2,7%	7,2%	
Region Ost	1.165,0	9,2	0,8%	2,8	0,2%	56,5	4,9%	5,9	0,5%	50,7	4,4%	10,8%	
Region West	1.185,3	8,3	0,7%	6,3	0,5%	54,1	4,6%	5,7	0,5%	41,3	3,5%	9,8%	
Region Nord	1.079,1	10,6	1,0%	2,7	0,2%	47,8	4,4%	7,7	0,7%	24,0	2,2%	8,6%	
	<b>5.207,7</b>	<b>43,3</b>	<b>0,8%</b>	<b>15,3</b>	<b>0,3%</b>	<b>219,3</b>	<b>4,2%</b>	<b>26,1</b>	<b>0,5%</b>	<b>171,1</b>	<b>3,3%</b>	<b>9,1%</b>	

Ausfallgründe der Lehrkräfte



Gesamtübersicht Stadt Bremen nach Schulgruppen																			Monat:		Mai 2012	
	Anzahl erfasste Tage	Gesamt	Anzahl der Lehrkräfte						Gesamt Std nach Std.-plan	Unterrichtsstunden												
			abwesend wegen							davon durch Ausfall betr. Std		von den betroffenen Stunden										
			Dienst- außerh. Schule	Beur- laub- ung	Krank- heit	Fort- bildung	sonstige			Std	in %	Vertretung			Mitbetreuung/ Aufgabenst.		Ausfall					
							schul. Aktivität	abwesend in %				Std	in %	Std	in %	Std	in %					
Grundschulen	18	1.125	3	3	53	4	21	7,4%	77.854	4.950	6,4%	3.014	3,9%	1.607	2,1%	330	0,4%					
Sonderschulen/ Förderzentren	18	349	0	0	20	0	1	6,1%	28.514	1.996	7,0%	614	2,2%	1.107	3,9%	275	1,0%					
Oberschulen	17	1.839	26	8	87	13	103	12,9%	124.590	11.462	9,2%	6.159	4,9%	1.750	1,4%	3.553	2,9%					
Durchgängige Gymnasien	17	704	5	2	19	7	14	6,8%	39.201	2.196	5,6%	1.000	2,6%	382	1,0%	814	2,1%					
Gymnasiale Oberstufe	12	197	1	0	4	0	6	5,69%	10.676	485	4,54%	26	0,24%	328	3,07%	131	1,23%					
Berufsbildende Schulen	18,0	993,1	8,1	2,3	35,1	1,7	26,3	7,4%	77.304	4.144	5,4%	1.483	1,9%	1.202	1,6%	1.459	1,9%					
Erwachsenenschule	18	49,1	0,0	0,0	2,2	0,1	0,5	5,5%	4.206	188	4,5%	24	0,6%	37	0,9%	127	3,0%					
<b>Gesamt</b>	<b>16,8437</b>	<b>5.207,7</b>	<b>43,3</b>	<b>15,3</b>	<b>219,3</b>	<b>26,1</b>	<b>171,1</b>	<b>9,1%</b>	<b>362.344</b>	<b>25.420</b>	<b>7,0%</b>	<b>12.319</b>	<b>3,4%</b>	<b>6.413</b>	<b>1,8%</b>	<b>6.689</b>	<b>1,8%</b>					

Abwesenheit von Lehrkräften/ Nicht erteilte Stunden gemäß Stundenplan

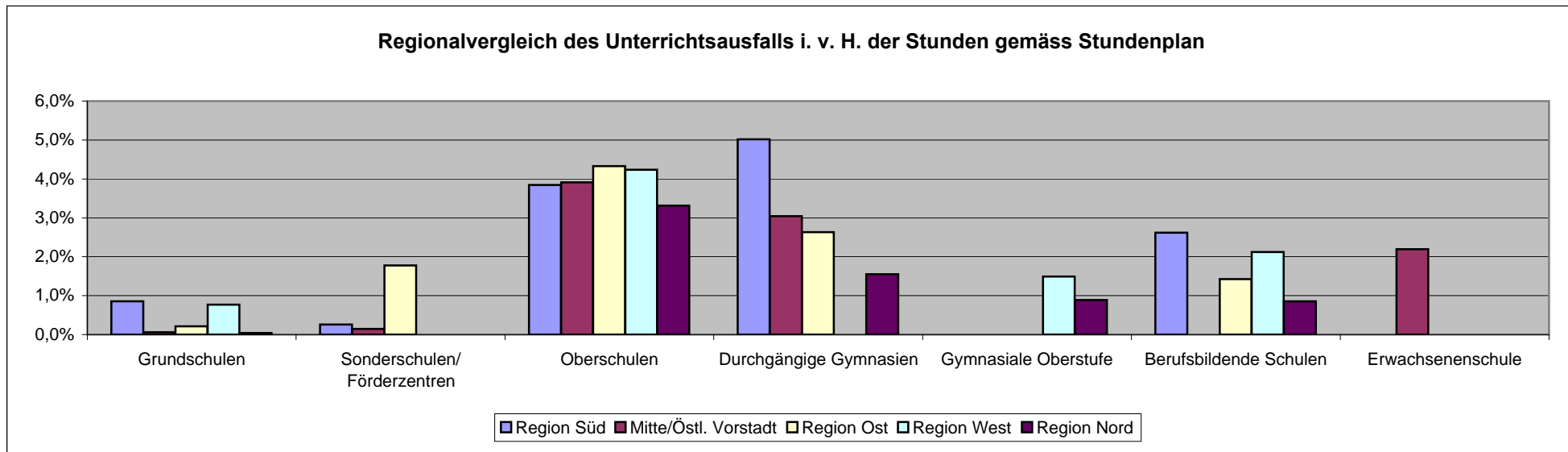


Bei der Schule für Körperbehinderte und den Schulen für geistig Behinderte ist zu beachten, dass sich die Darstellung in der Unterrichtsausfallstatistik lediglich auf die Lehrkräfte dieser Schulen bezieht und nicht auf die Erzieher/innen, Kinderpflegerinn



Gesamtübersicht Stadt Bremen							Monat: Juni 2012	
Schulgruppen	Ausgefallene Unterrichtsstunden in v.H. der Unterrichtsstunden gemäß Stundenplan *1)							
	Region Süd	Region Mitte/Östl. Vorstadt	Region Ost	Region West	Region Nord	Gesamt		
Grundschulen	0,9%	0,1%	0,2%	0,8%	0,0%	0,4%		
Sonderschulen/ Förderzentren	0,3%	0,1%	1,8%	0,0%	0,0%	0,8%		
Oberschulen	3,8%	3,9%	4,3%	4,2%	3,3%	4,0%		
Durchgängige Gymnasien	5,0%	3,0%	2,6%	0,0%	1,6%	3,2%		
Gymnasiale Oberstufe	0,0%	#DIV/0!	0,0%	1,5%	0,9%	1,2%		
Berufsbildende Schulen	2,6%	0,0%	1,4%	2,1%	0,9%	1,9%		
Erwachsenenschule	0,0%	2,2%	0,0%	0,0%	0,0%	2,2%		
	<b>2,8%</b>	<b>2,4%</b>	<b>2,6%</b>	<b>2,4%</b>	<b>1,5%</b>	<b>2,3%</b>		

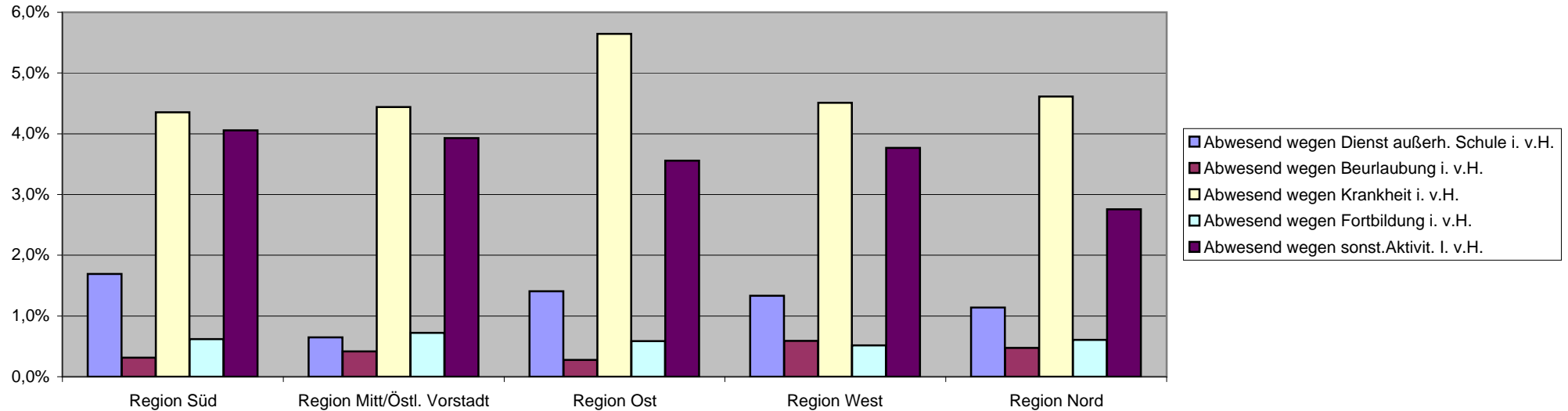
\*1) Es hat weder eine Vertretung noch eine Mitbetreuung bzw. Aufgabenstellung durch eine Lehrkraft stattgefunden.



Bei der Schule für Körperbehinderte und den Schulen für geistig Behinderte ist zu beachten, dass sich die Darstellung in der Unterrichtsausfallstatistik lediglich auf die Lehrkräfte dieser Schulen bezieht und nicht auf die Erzieher/innen, Kinderpflegerinn

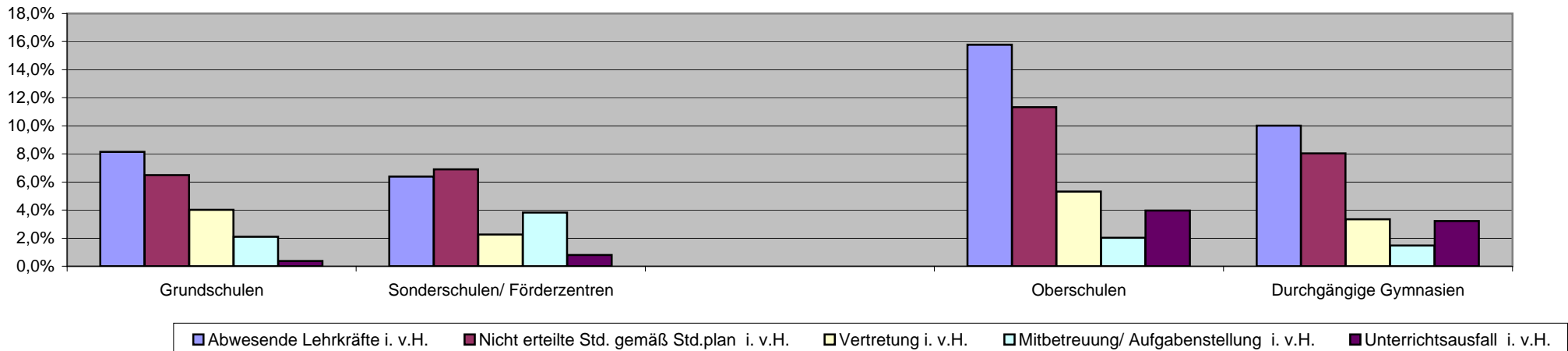
Gesamtübersicht Stadt Bremen nach Regionen			Auswertungsmonat: Juni 2012										
	Gesamt	Anzahl der Lehrkräfte											
		abwesend wegen										Gesamt abwesend in %	
		Dienst außerh. Schule	in % Gesamt	Beur- laub- ung	in % Gesamt	Krank- heit	in % Gesamt	Fort- bildung	in % Gesamt	sonstige schul. Aktivität	in % Gesamt		
Region Süd	977,4	16,5	1,7%	3,0	0,3%	42,6	4,4%	6,0	0,6%	39,7	4,1%	11,0%	
Region Mitt/Östl. Vorstadt	803,4	5,2	0,6%	3,3	0,4%	35,7	4,4%	5,8	0,7%	31,6	3,9%	10,2%	
Region Ost	1.149,3	16,2	1,4%	3,2	0,3%	64,9	5,6%	6,7	0,6%	40,9	3,6%	11,5%	
Region West	1.176,2	15,7	1,3%	7,0	0,6%	53,0	4,5%	6,0	0,5%	44,3	3,8%	10,7%	
Region Nord	1.078,0	12,3	1,1%	5,1	0,5%	49,7	4,6%	6,5	0,6%	29,7	2,8%	9,6%	
	<b>5.184,4</b>	<b>65,9</b>	<b>1,3%</b>	<b>21,6</b>	<b>0,4%</b>	<b>245,9</b>	<b>4,7%</b>	<b>31,1</b>	<b>0,6%</b>	<b>186,2</b>	<b>3,6%</b>	<b>10,6%</b>	

Ausfallgründe der Lehrkräfte



Gesamtübersicht Stadt Bremen nach Schulgruppen																			Monat:		Juni 2012	
	Anzahl erfasste Tage	Gesamt	Anzahl der Lehrkräfte						Gesamt Std nach Std.-plan	Unterrichtsstunden												
			abwesend wegen							davon durch Ausfall betr. Std		von den betroffenen Stunden										
			Dienst- außerh. Schule	Beur- laub- ung	Krank- heit	Fort- bildung	sonstige			abwesend	Std	in %	Mitbetreuung/ Vertretung			Aufgabenst.			Ausfall			
							Aktivität	in %					Std	in %	Std	in %	Std	in %	Std	in %		
Grundschulen	21	1126	4	2	57	6	23	8,2%	91.504	5.938	6,5%	3.686	4,0%	1.916	2,1%	336	0,4%					
Sonderschulen/ Förderzentren	21	357	0	1	19	0	3	6,4%	33.893	2.338	6,9%	767	2,3%	1.298	3,8%	274	0,8%					
Oberschulen	21	1810	36	10	104	16	119	15,8%	147.460	16.696	11,3%	7.846	5,3%	2.997	2,0%	5.853	4,0%					
Durchgängige Gymnasien	21	704	7	5	29	3	26	10,0%	48.771	3.920	8,0%	1.633	3,3%	716	1,5%	1.571	3,2%					
Gymnasiale Oberstufe	14	198	2	0	4	1	1	4,09%	12.401	338	2,73%	60	0,48%	134	1,08%	144	1,16%					
Berufsbildende Schulen	21	990	16	3	33	5	14	7,3%	89.984	4.750	5,3%	1.710	1,9%	1.328	1,5%	1.712	1,9%					
Erwachsenenschule	21	49	0	0	1	0	0	3,2%	4.835	125	2,6%	0	0,0%	19	0,4%	106	2,2%					
	20	5.184,4	65,9	21,6	245,9	31,1	186,2	10,6%	428.849	34.106	8,0%	15.702	3,7%	8.408	2,0%	9.996	2,3%					

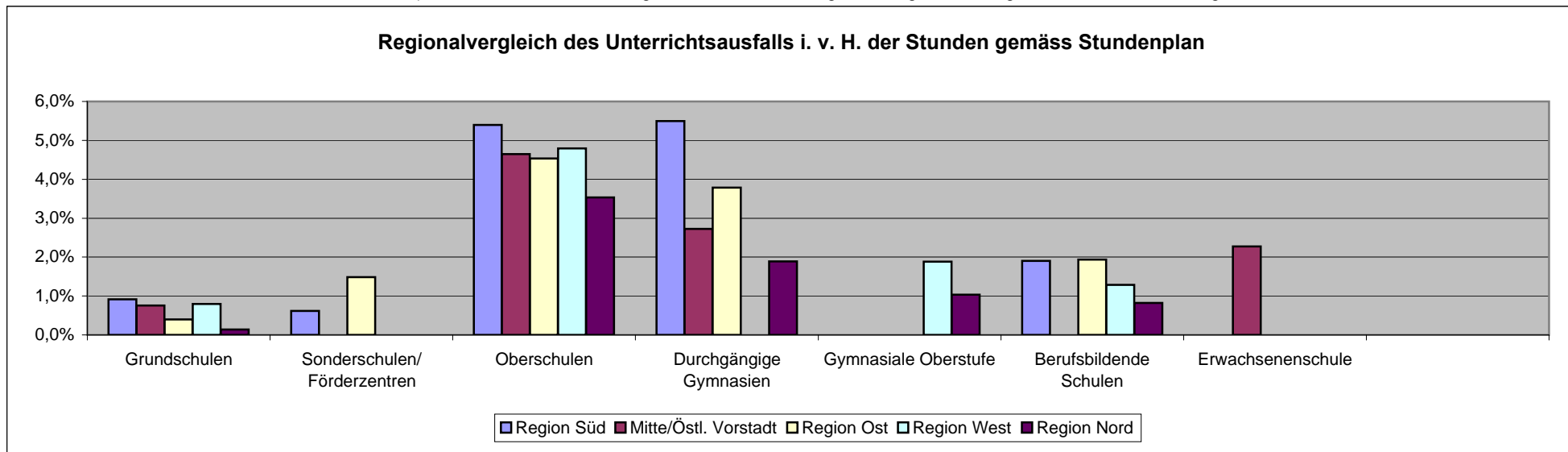
Abwesenheit von Lehrkräften/ Nicht erteilte Stunden gemäß Stundenplan



Bei der Schule für Körperbehinderte und den Schulen für geistig Behinderte ist zu beachten, dass sich die Darstellung in der Unterrichtsausfallstatistik lediglich auf die Lehrkräfte dieser Schulen bezieht und nicht auf die Erzieher/innen, Kinderpflegerinnen

Gesamtübersicht Stadt Bremen							Monat: Juli 2012	
Schulgruppen	Ausgefallene Unterrichtsstunden in v.H. der Unterrichtsstunden gemäß Stundenplan *1)							
	Region Süd	Region Mitte/Östl. Vorstadt	Region Ost	Region West	Region Nord	Gesamt		
Grundschulen	0,9%	0,8%	0,4%	0,8%	0,1%	0,6%		
Sonderschulen/ Förderzentren	0,6%	0,0%	1,5%	0,0%	0,0%	0,7%		
Oberschulen	5,4%	4,6%	4,5%	4,8%	3,5%	4,5%		
Durchgängige Gymnasien	5,5%	2,7%	3,8%	0,0%	1,9%	3,4%		
Gymnasiale Oberstufe	0,0%	0,0%	0,0%	1,9%	1,0%	1,4%		
Berufsbildende Schulen	1,9%	0,0%	1,9%	1,3%	0,8%	1,3%		
Erwachsenenschule	0,0%	2,3%	0,0%	0,0%	0,0%	2,3%		
	3,3%	2,7%	2,8%	2,1%	1,6%	2,5%		
	2,7%	2,8%	2,9%	1,6%	1,9%	2,3%		

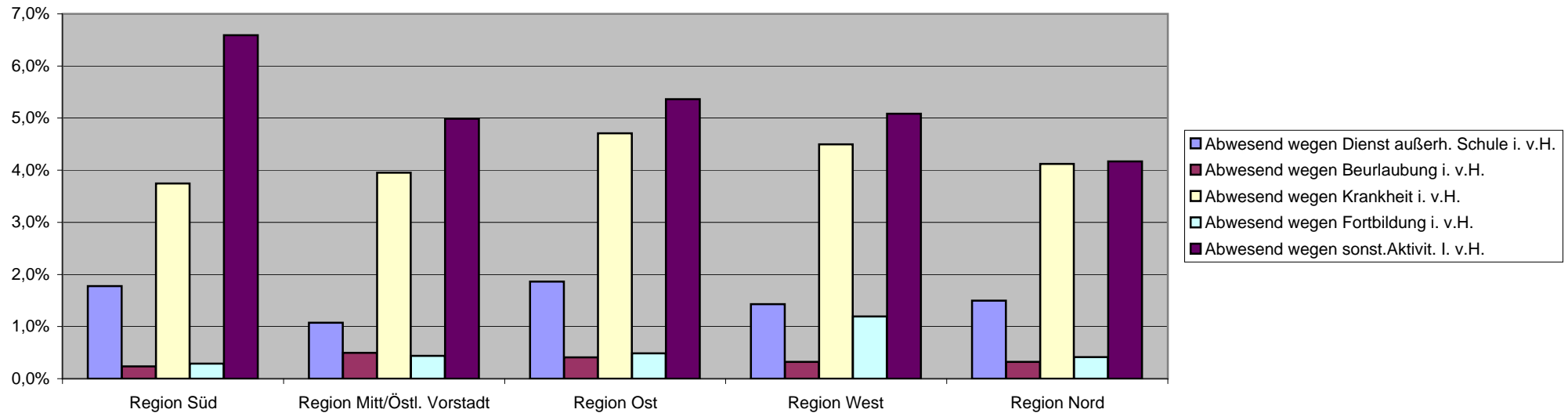
\*1) Es hat weder eine Vertretung noch eine Mitbetreuung bzw. Aufgabenstellung durch eine Lehrkraft stattgefunden.



Bei der Schule für Körperbehinderte und den Schulen für geistig Behinderte ist zu beachten, dass sich die Darstellung in der Unterrichtsausfallstatistik lediglich auf die Lehrkräfte dieser Schulen bezieht und nicht auf die Erzieher/innen, Kinderpflegerinn

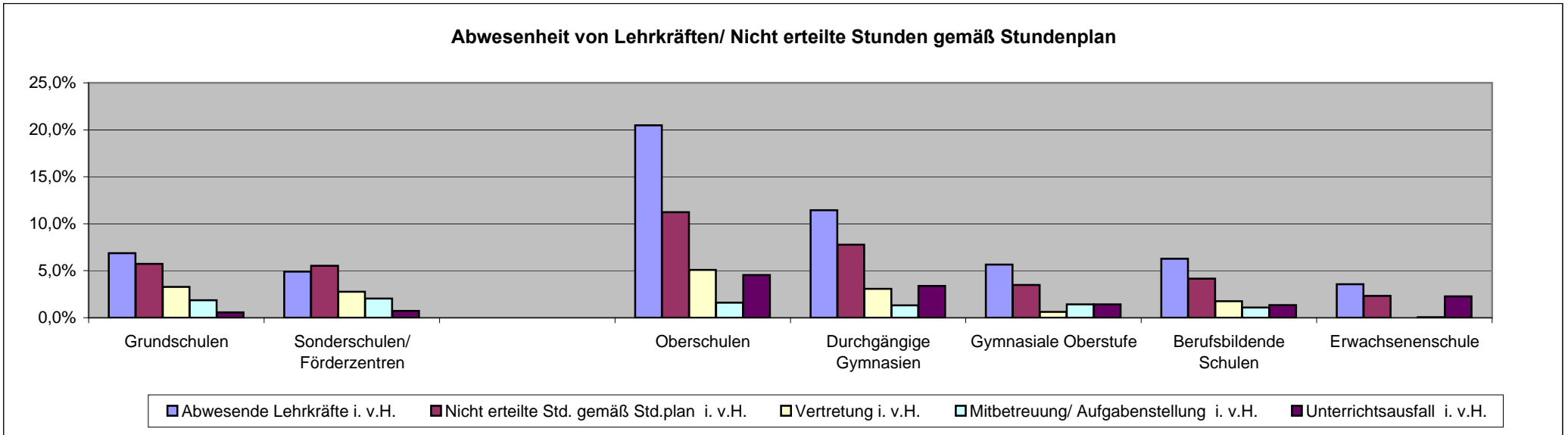
Gesamtübersicht Stadt Bremen nach Regionen			Auswertungsmonat: Juli 2012										
	Gesamt	Anzahl der Lehrkräfte											
		abwesend wegen										Gesamt abwesend in %	
		Dienst außerh. Schule	in % Gesamt	Beur- laub- ung	in % Gesamt	Krank- heit	in % Gesamt	Fort- bildung	in % Gesamt	sonstige schul. Aktivität	in % Gesamt		
Region Süd	967,8	17,2	1,8%	2,3	0,2%	36,3	3,7%	2,8	0,3%	63,8	6,6%	12,6%	
Region Mitt/Östl. Vorstadt	805,9	8,7	1,1%	4,0	0,5%	31,9	4,0%	3,5	0,4%	40,2	5,0%	11,0%	
Region Ost	1.152,2	21,5	1,9%	4,7	0,4%	54,3	4,7%	5,6	0,5%	61,8	5,4%	12,8%	
Region West	1.179,7	16,9	1,4%	3,8	0,3%	53,1	4,5%	14,1	1,2%	60,0	5,1%	12,5%	
Region Nord	1.079,0	16,1	1,5%	3,5	0,3%	44,5	4,1%	4,5	0,4%	45,0	4,2%	10,5%	
	<b>5.184,6</b>	<b>80,3</b>	<b>1,5%</b>	<b>18,3</b>	<b>0,4%</b>	<b>219,9</b>	<b>4,2%</b>	<b>30,5</b>	<b>0,6%</b>	<b>270,8</b>	<b>5,2%</b>	<b>12,0%</b>	

Ausfallgründe der Lehrkräfte



Gesamtübersicht Stadt Bremen nach Schulgruppen																			Monat:		Juli 2012	
	Anzahl erfasste Tage	Gesamt	Anzahl der Lehrkräfte						Gesamt Std nach Std.-plan	Unterrichtsstunden												
			abwesend wegen							davon durch Ausfall betr. Std		von den betroffenen Stunden										
			Dienst- außerh. Schule	Beur- laub- ung	Krank- heit	Fort- bildung	sonstige			abwes- end in %	Std	in %	Vertretung		Mitbetreuung/ Aufgabenst.		Ausfall					
							schul. Aktivität	in %					Std	in %	Std	in %	Std	in %				
Grundschulen	15	1.128	7	4	49	1	16	6,9%	65.547	3.750	5,7%	2.155	3,3%	1.225	1,9%	371	0,6%					
Sonderschulen/ Förderzentren	15	347	0	0	16	0	0	4,9%	23.609	1.302	5,5%	654	2,8%	479	2,0%	169	0,7%					
Oberschulen	15	1.814	44	10	100	15	202	20,5%	105.377	11.839	11,2%	5.365	5,1%	1.694	1,6%	4.780	4,5%					
Durchgängige Gymnasien	15	704	14	2	22	5	38	11,4%	34.944	2.720	7,8%	1.077	3,1%	462	1,3%	1.181	3,4%					
Gymnasiale Oberstufe	10	198	1	0	4	2	4	5,6%	8.880	309	3,5%	56	0,6%	127	1,4%	126	1,4%					
Berufsbildende Schulen	15	993	14	2	29	7	10	6,3%	64.573	2.685	4,2%	1.126	1,7%	694	1,1%	865	1,3%					
Erwachsenenschule	15	49	0	0	1	0	0	3,6%	3.471	81	2,3%	0	0,0%	2	0,1%	79	2,3%					
	<b>14,3</b>	<b>5.184,6</b>	<b>80,3</b>	<b>18,3</b>	<b>219,9</b>	<b>30,5</b>	<b>270,8</b>	<b>12,0%</b>	<b>306.401</b>	<b>22.686</b>	<b>7,4%</b>	<b>10.433</b>	<b>3,4%</b>	<b>4.683</b>	<b>1,5%</b>	<b>7.571</b>	<b>2,5%</b>					

Sonstige schul. Aktivitäten: Klassenfahrten, Betreuung Praktika, Elternsprechtage, Konferenzen, innerschulische Prüfungen/ Fachtagungen



Bei der Schule für Körperbehinderte und den Schulen für geistig Behinderte ist zu beachten, dass sich die Darstellung in der Unterrichtsausfallstatistik lediglich auf die Lehrkräfte dieser Schulen bezieht und nicht auf die Erzieher/innen, Kinderpflegerinn

Gesamtübersicht Stadt Bremen nach Schulform (entsprechend der Schulverwaltungseinheiten / Produktgruppen)										Summe Schuljahr 2011/2012							
	Anzahl erfasste Tage	Gesamt	Unterrichtstage der Lehrkräfte						Unterrichtsstunden								
			davon Abwesenheitstage						Gesamt nach Std.-plan	von Abwesenheit betr. Std.		von den betroffenen Stunden					
			Dienst außerh. Schule	Beurlaubung	Krankheit	Fortbildung	sonstige schul. Aktivität	abwesend in %		Std	in %	Vertretung		Mitbetreuung/ Aufgabenst.		Ausfall	
												Std	in %	Std	in %	Std	in %
Grundschulen	201	225.684	828	424	11.601	881	2.685	7,3%	873.332	56.914	6,5%	34.816	4,0%	18.287	2,1%	3.811	0,4%
Förderzentren	201	69.537	66	23	4.899	50	108	7,4%	314.877	25.405	8,1%	8.322	2,6%	14.306	4,5%	2.777	0,9%
Oberschulen	201	364.582	4.817	1.795	21.311	3.611	19.529	14,0%	1.397.704	143.597	10,3%	68.925	4,9%	23.630	1,7%	51.042	3,7%
Durchgängige Gymnasien	201	138.480	1.335	453	6.213	998	4.500	9,7%	476.029	41.661	8,8%	16.470	3,5%	7.661	1,6%	17.530	3,7%
Gymnasiale Oberstufe*	134*	39.897	227	80	1.546	179	490	6,3%	119.191	6.289	5,3%	674	0,6%	2.586	2,2%	3.029	2,5%
Berufliche Schulen	201	199.318	1.645	406	8.970	1.135	2.396	7,3%	869.027	52.570	6,0%	18.817	2,2%	16.116	1,9%	17.637	2,0%
Erwachsenenschule	201	10.450	17	8	513	4	56	5,7%	44.987	2.283	5,1%	74	0,2%	365	0,8%	1.844	4,1%
	<b>179</b>	<b>1.047.948</b>	<b>8.935</b>	<b>3.189</b>	<b>55.053</b>	<b>6.858</b>	<b>29.764</b>	<b>9,9%</b>	<b>4.095.147</b>	<b>328.718</b>	<b>8,0%</b>	<b>148.098</b>	<b>3,6%</b>	<b>82.951</b>	<b>2,0%</b>	<b>97.670</b>	<b>2,4%</b>

\* Einige Schulen wurden in den verwaltungsinternen Betriebsabläufen erst im Laufe des Schuljahres in neue Schulformen umgewandelt. .  
Dies erklärt eine abweichende Anzahl erfasster Tage