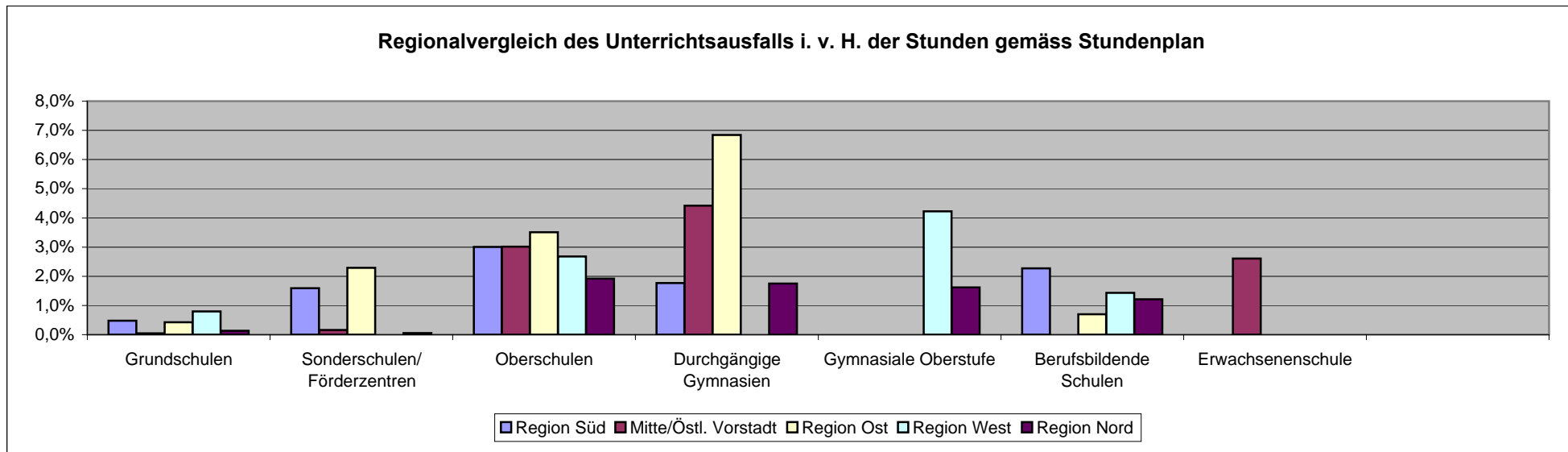


Gesamtübersicht Stadt Bremen							Monat:	September 2012	
Schulgruppen	Ausgefallene Unterrichtsstunden in v.H. der Unterrichtsstunden gemäß Stundenplan *1)								
	Region Süd	Region Mitte/Östl. Vorstadt	Region Ost	Region West	Region Nord	Gesamt			
Grundschulen	0,5%	0,0%	0,4%	0,8%	0,1%	0,4%			
Sonderschulen/ Förderzentren	1,6%	0,2%	2,3%	0,0%	0,1%	0,8%			
Oberschulen	3,0%	3,0%	3,5%	2,7%	1,9%	2,9%			
Durchgängige Gymnasien	1,8%	4,4%	6,8%	0,0%	1,8%	3,6%			
Gymnasiale Oberstufe	0,0%	#DIV/0!	0,0%	4,2%	1,6%	2,7%			
Berufsbildende Schulen	2,3%	0,0%	0,7%	1,4%	1,2%	1,5%			
Erwachsenenschule	0,0%	2,6%	0,0%	0,0%	0,0%	2,6%			
	2,7%	2,8%	2,9%	1,6%	1,9%	2,3%			

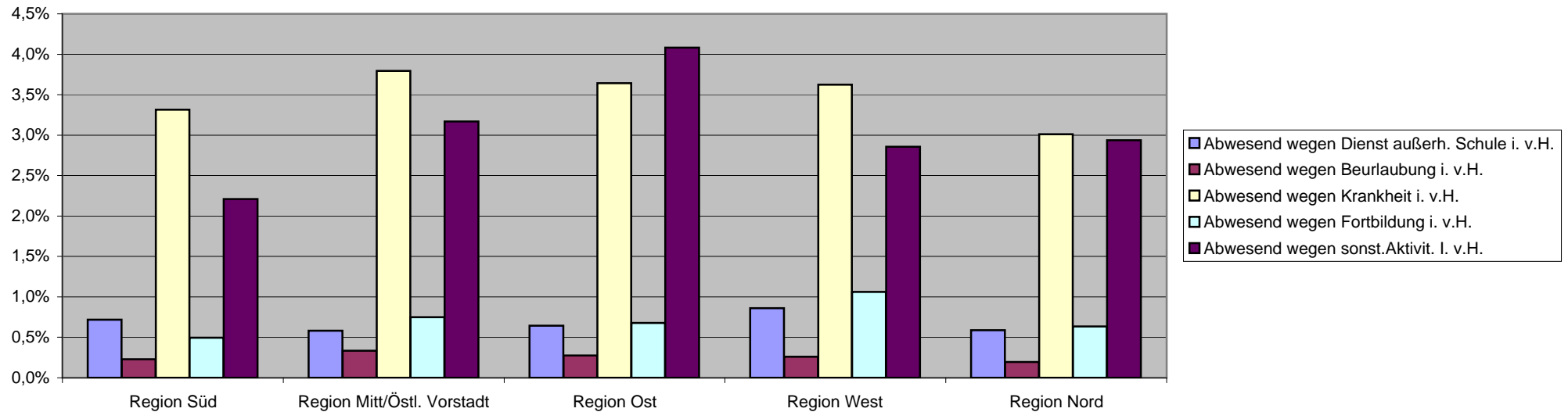
*1) Es hat weder eine Vertretung noch eine Mitbetreuung bzw. Aufgabenstellung durch eine Lehrkraft stattgefunden.



Bei der Schule für Körperbehinderte und den Schulen für geistig Behinderte ist zu beachten, dass sich die Darstellung in der Unterrichtsausfallstatistik lediglich auf die Lehrkräfte dieser Schulen bezieht und nicht auf die Erzieher/innen, Kinderpflegerinn

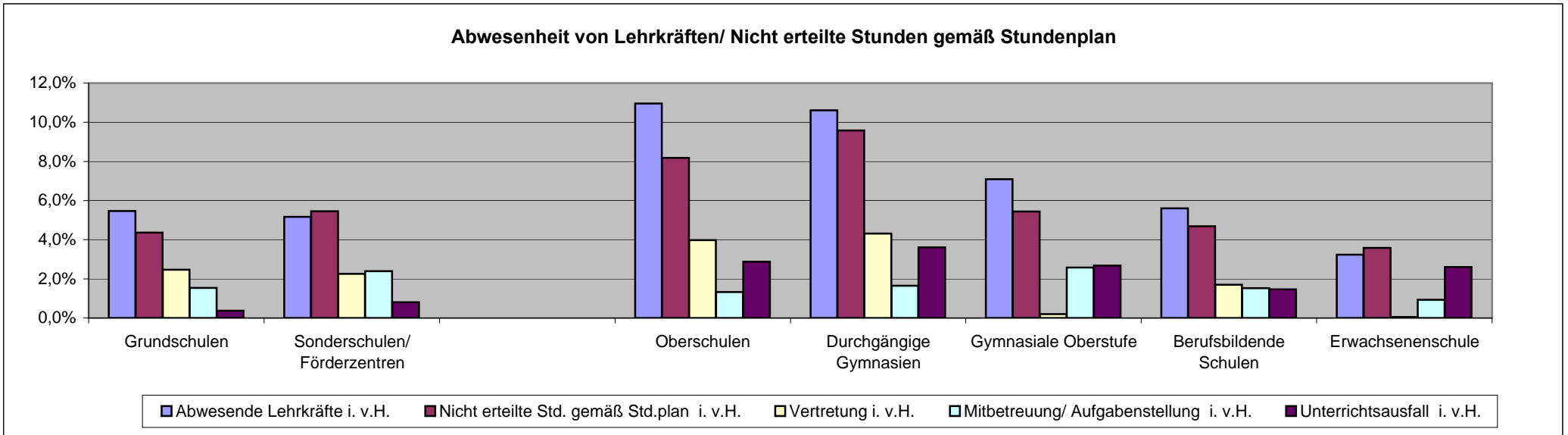
Gesamtübersicht Stadt Bremen nach Regionen			Auswertungsmonat: September 2012											
			Gesamt	Anzahl der Lehrkräfte abwesend wegen										Gesamt abwesend in %
				Dienst außerh. Schule	in % Gesamt	Beurlaubung	in % Gesamt	Krankheit	in % Gesamt	Fortbildung	in % Gesamt	sonstige schul. Aktivität	in % Gesamt	
Region Süd	982,0	7,1	0,7%	2,3	0,2%	32,6	3,3%	4,9	0,5%	21,7	2,2%	7,0%		
Region Mitt/Östl. Vorstadt	774,7	4,5	0,6%	2,6	0,3%	29,4	3,8%	5,8	0,7%	24,6	3,2%	8,6%		
Region Ost	1.032,5	6,7	0,6%	2,9	0,3%	37,6	3,6%	7,0	0,7%	42,2	4,1%	9,3%		
Region West	1.139,9	9,8	0,9%	3,0	0,3%	41,3	3,6%	12,1	1,1%	32,6	2,9%	8,7%		
Region Nord	1.070,6	6,3	0,6%	2,1	0,2%	32,3	3,0%	6,8	0,6%	31,5	2,9%	7,4%		
Gesamt	4.999,7	34,3	0,7%	12,8	0,3%	173,1	3,5%	36,6	0,7%	152,4	3,0%	8,2%		

Ausfallgründe der Lehrkräfte



Gesamtübersicht Stadt Bremen nach Schulgruppen																			Monat:		September 2012	
	Anzahl erfasste Tage	Gesamt	Anzahl der Lehrkräfte						Gesamt Std nach Std.-plan	Unterrichtsstunden												
			abwesend wegen							davon durch Ausfall betr. Std		von den betroffenen Stunden										
			Dienst- außerh. Schule	Beur- laub- ung	Krank- heit	Fort- bildung	sonstige abwesend			Std	in %	Vertretung		Mitbetreuung/ Aufgabenst.		Ausfall						
							Fort- bildung	sonstige Aktivität				Std	in %	Std	in %	Std	in %					
Grundschulen	20	1.171	5	1	31	8	19	5,5%	90.797	3.964	4,4%	2.235	2,5%	1.394	1,5%	336	0,4%					
Sonderschulen/ Förderzentren	20	229	0	0	10	0	2	5,2%	21.358	1.166	5,5%	482	2,3%	512	2,4%	173	0,8%					
Oberschulen	20	1.781	18	8	70	17	83	11,0%	135.798	11.114	8,2%	5.412	4,0%	1.803	1,3%	3.899	2,9%					
Durchgängige Gymnasien	20	673	4	2	27	4	34	10,6%	46.478	4.451	9,6%	2.003	4,3%	769	1,7%	1.679	3,6%					
Gymnasiale Oberstufe	13	158	2	0	5	1	4	7,1%	10.287	560	5,4%	20	0,2%	265	2,6%	275	2,7%					
Berufsbildende Schulen	20	988	6	2	31	7	11	5,6%	86.566	4.056	4,7%	1.475	1,7%	1.316	1,5%	1.265	1,5%					
Erwachsenenschule	20	57	0	0	2	0	0	3,2%	4.296	154	3,6%	2	0,0%	40	0,9%	112	2,6%					
	19,0	4.999,7	34,3	12,8	173,1	36,6	152,4	8,2%	395.580	25.465	6,4%	11.628	2,9%	6.098	1,5%	7.739	2,0%					

Sonstige schul. Aktivitäten: Klassenfahrten, Betreuung Praktika, Elternsprechtage, Konferenzen, innerschulische Prüfungen/ Fachtagungen



Bei der Schule für Körperbehinderte und den Schulen für geistig Behinderte ist zu beachten, dass sich die Darstellung in der Unterrichtsausfallstatistik lediglich auf die Lehrkräfte dieser Schulen bezieht und nicht auf die Erzieher/innen, Kinderpflegerinnen