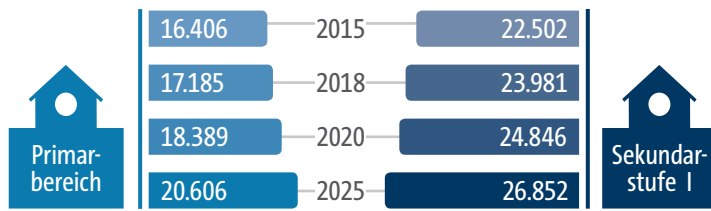
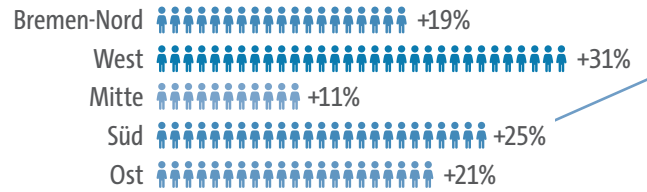


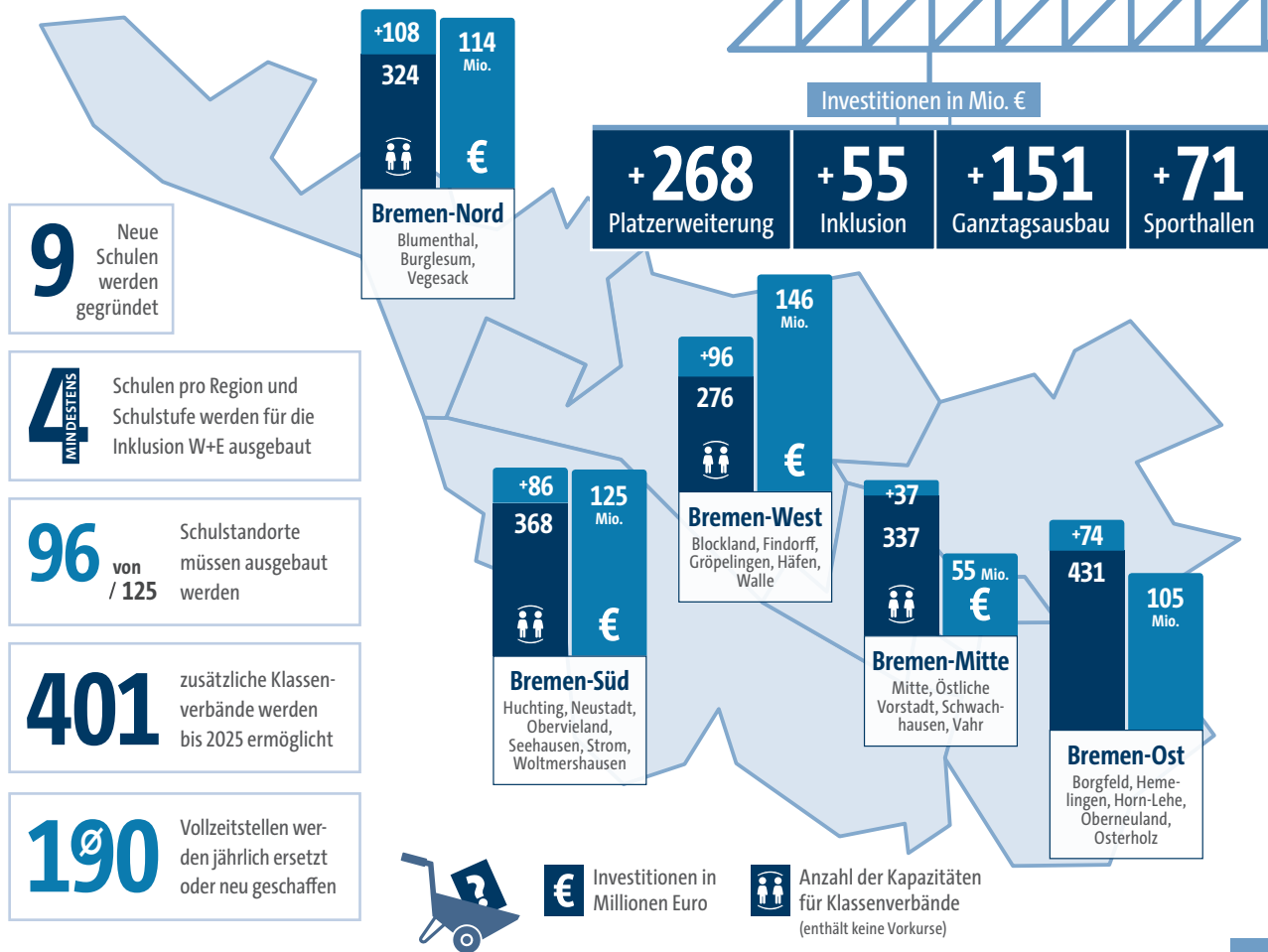
## Erwartete Schülerzahlen der Schulstandortplanung in öffentlichen allgemeinbildende Schulen



### Schülerzuwachs pro Stadtregion von 2018 bis 2025



## Schul-Ausbau & Investitionen im Rahmen der Schulstandortplanung von 2017 bis 2025



## Lehrkräfte

### Personalbedarf (Ersatzeinstellungen und zusätzliche Schüler) (Vollzeitstellen, Stadt Bremen)

