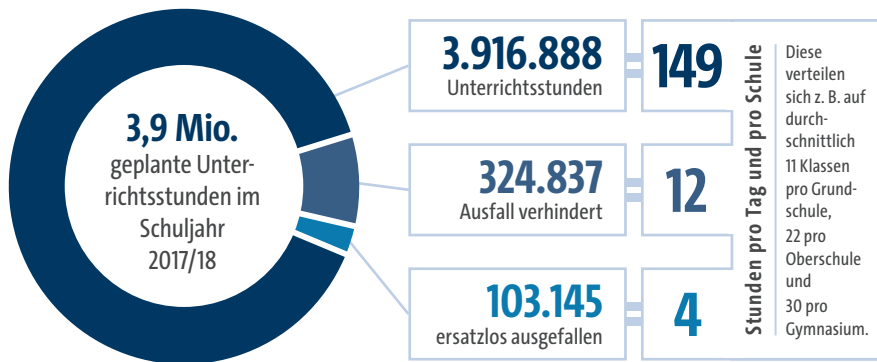
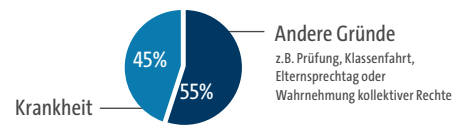


Unterrichtsstunden im Schuljahr 2017/2018 | Allgemeinbildende und berufsbildende Schulen



**UNTERRICHTSAUSFALLQUOTE 2,6 %**

Abwesenheitsgründe bei Lehrkräften



**Unterrichtsausfall wird zu 100% erfasst**

In Bremen werden ganzjährig alle ausgefallenen Unterrichtsstunden digital erfasst. Dies ist verpflichtend für alle Schulen. Die Bundesländer nutzen unterschiedliche Verfahren zur Erfassung. Manche Länder erfassen nur stichprobenartig. Je nach Jahreszeit und Krankheitswelle fallen die Ergebnisse jedoch besser oder schlechter aus. Deshalb können die Werte nicht bundesweit verglichen werden.

Das bedeuten die Werte konkret

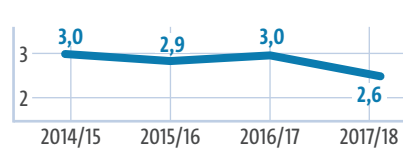
- 1 WOCHE** lang ist Frau Schmidt, Lehrerin an einer Oberschule, krank.
- 27 STUNDEN** können nicht nach Plan erteilt werden. Davon fallen im Schnitt aus und 20 Stunden werden aufgefangen
- 7 STUNDEN**
- 1 STUNDE** fällt durchschnittlich aus in einer Klasse, die 4 Stunden Mathematik bei ihr hat.
- + 0,02%** steigt die Ausfallquote dieser Schule hierdurch an.
- 0,1 %** Damit sich die Bremer Unterrichtsausfallquote insgesamt um 0,1 % reduziert, müssen etwa
- 600 x** voll im Unterricht eingesetzte Lehrkräfte jeweils
- 5 TAGE** weniger pro Jahr abwesend sein

Unterrichtsausfall wird systematisch verhindert



Es fällt weniger Unterricht aus als in den vergangenen Jahren

Unterrichtsausfallquote pro Schuljahr in %

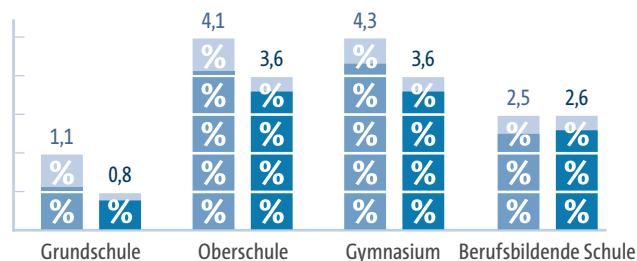


**3/4** vom Ausfall bedrohte Stunden konnten gehalten werden durch nicht nach Plan erteilten Unterricht

Fehltag und Nicht nach Plan erteilter Unterricht in den Schuljahren 2014/15 und 2017/18

- Fehltag von 12,5 auf 15,3% **+ 2,8%**
- Nicht nach Plan erteilt von 9,9 auf 10,9% **+ 1,0%**
- Betreuung blieb bei 0,7% **± 0%**
- Mitbetreuung von 1,4 auf 2,4% **+ 1,0%**
- Ausfall von 3,0 auf 2,6% **- 0,4%**
- Vertretung blieb bei 4,0% **± 0%**
- Selbststudium von 0,8 auf 1,2% **+ 0,4%**

Unterrichtsausfall nach Schulform: Schuljahre 2014/15 | 2017/18



**Weniger Ausfall trotz deutlich mehr Fehltagen**

Lehrpersonal fehlt seltener krankheitsbedingt als andere Personalgruppen | Juli 2017 bis Juni 2018 | Quelle: Die Senatorin für Finanzen

